

ԱՆՎԱՆԱՑԱՆԿ

	ԳԾԱԳՐԵՐԻ ԱՆՎԱՆՈՒՄԸ	ՀԱՄԱՐԸ	ՄԱՍՇՏԱԲ
1	ՆԱԽԱԳԾԻ ԿԱԶՄ ԵՎ ԲԱՑԱՏՐԱԳԻՐ	01	-
2	ԼՈՒՍԱՆԿԱՐՆԵՐ	02	-
3	ԳԼԽԱՎՈՐ ՀԱՏԱԿԱԳԻԾ	03	1:1000
4	ԵՐԿՐՈՐԴ ՀԱՐԿԻ ՀԱՏԱԿՆԵՐԻ ՀԱՏԱԿԱԳԻԾ /ԶԱԹԱԳՐՈՒԹՅՈՒՆ/	04	1:100
5	ԵՐԿՐՈՐԴ ՀԱՐԿԻ ՔԱՆՎՈՂ ԵՎ ԻՐԱԿԱՆԱՑՎՈՂ ՊԱՏԵՐԻ ՀԱՏԱԿԱԳԻԾ	05	1:100
6	ԿՏՐՎԱԾՔ 2-2	06	1:50
7	ՔԱՆԴԱՆ ԱՇԽԱՏԱՆՔՆԵՐԻ ԱՄՓՈՓ ՄԱՍՆԱԳՐԵՐ	07	-
8	ՀԱՏԱԿՆԵՐԻ ՀԱՏԱԿԱԳԻԾ	08	1:100
9	ԵՐԿՐՈՐԴ ՀԱՐԿԻ ՀԱՐԴԱՐՄԱՆ ԱՇԽԱՏԱՆՔՆԵՐԻ ՄԱՍՆԱԳՐԵՐ ԵՎ ՀԱՏԱԿՆԵՐԻ ՀԱՆԳՈՒՅՑՆԵՐ	09	1:10
10	ԴՈՆԵՐԻ ԵՎ ՊԱՏՈՒՀԱՆՆԵՐԻ ՄԱԿՆԻՇԱՎՈՐՄԱՆ ՀԱՏԱԿԱԳԻԾ, ԿՏՐՎԱԾՔ 1-1	10	1:50
11	ԴՈՆԵՐԻ ՄԱՍՆԱԳԻՐ, ՄԱԿՆԻՇԱՎՈՐՄԱՆ ԱՂՅՈՒՍԱԿ	11	1:50
12	ՊԱՏՈՒՀԱՆՆԵՐԻ ԵՎ ՃԱՂԱՎԱՆԴԱԿՆԵՐԻ ՄԱՍՆԱԳՐԵՐ	12	1:50
13	ԱՍՏԻՃԱՆԱՎԱՆԴԱԿԻ ԲԱԶՐԻՔԻ ԴԵՏԱԼ, ՀԱՐԴԱՐՄԱՆ ՆՅՈՒԹԵՐԻ ԱՄՓՈՓ ՄԱՍՆԱԳԻՐ	13	1:10, 1:25
14	ՍԱՆՀԱՆԳՈՒՅՑԻ ԼԱՄԻՆԱՑՎԱԾ ՄԻՋՆՈՐՄԻ ՀԱՆԳՈՒՅՑՆԵՐ	14	1:20
15	ՍԱՆՀԱՆԳՈՒՅՑԻ ԼԱՄԻՆԱՑՎԱԾ ՄԻՋՆՈՐՄԻ ՀԱՆԳՈՒՅՑՆԵՐ	15	1:2, 1:5
16	ՄԻՋՆՈՐՄԻ ԱՄՐԱՆԱՎՈՐՄԱՆ ԵՎ ԱՄՐԱՑՄԱՆ ՍԽԵՄԱ (B=10ՍՍ)	16	-

ԲԱՑԱՏՐԱԳԻՐ

«ՀՀ Ոստիկանության Կրթահամալիր» ՊՈԱԿ-ի ՈԶ մասնաշենքի 2-րդ հարկի վերանորոգման նախագիծը մշակված է համաձայն ՀՀ ՈԿ ԳՀԱՇՁԲ-17/2 պատվերի:


Նախագծով նախատեսվում են հետևյալ աշխատանքները՝ խեցեսալե, մանրահատակից և ՄԴՖ-ից հատակների քանդում, 3սմ ց/ա շերտի և շրիշակների հետ միասին: Նախատեսել պատերից և առաստաղներից ներկի մաքրում, գաջի մասնակի նորոգում, պատերի ծեփապատում և ներկապատում: Սանհանգույցում նախատեսել պատերից հախճասալերի քանդում՝ ց/ավազեշերտի հետ միասին: Սանհանգույցում նախատեսել ասիական զուգարանների բետոնե տումբաների քանդում, նոր ասիական զուգարանների, դրանց խցիկների և լվացարանների նախատեսում, կախովի պլաստամասե առաստաղների իրականացում:

Աստիճանների, աստիճանահարթակների և լսարանների հատակների նորոգում՝ մամլոգրանիտե սալերով: Աստիճանի նոր բազրիքի իրականացում: Հատակների նորոգման մասով նախատեսել միջանցքում՝ Էպօքսիդե, լսարաններում՝ մամլոգրանիտե սալեր, աշխատասենյակներում՝ լամինատե, սանհանգույցներում՝ խեցեսալե հատակներ: Գոյություն ունեցող փայտե դռներն ու պատուհանները, ինչպես նաև միջանցքի ապակե բլոկների շարով պատուհանները փոխարինվում են նոր մետալոպլաստե դռներով և պատուհաններով:


Նախագծով ներկայացված են ինժեներական ցանցերի գծագրեր՝ էլեկտրամատակարարման և ջրամատակարարում/կոյուղու մասերով:

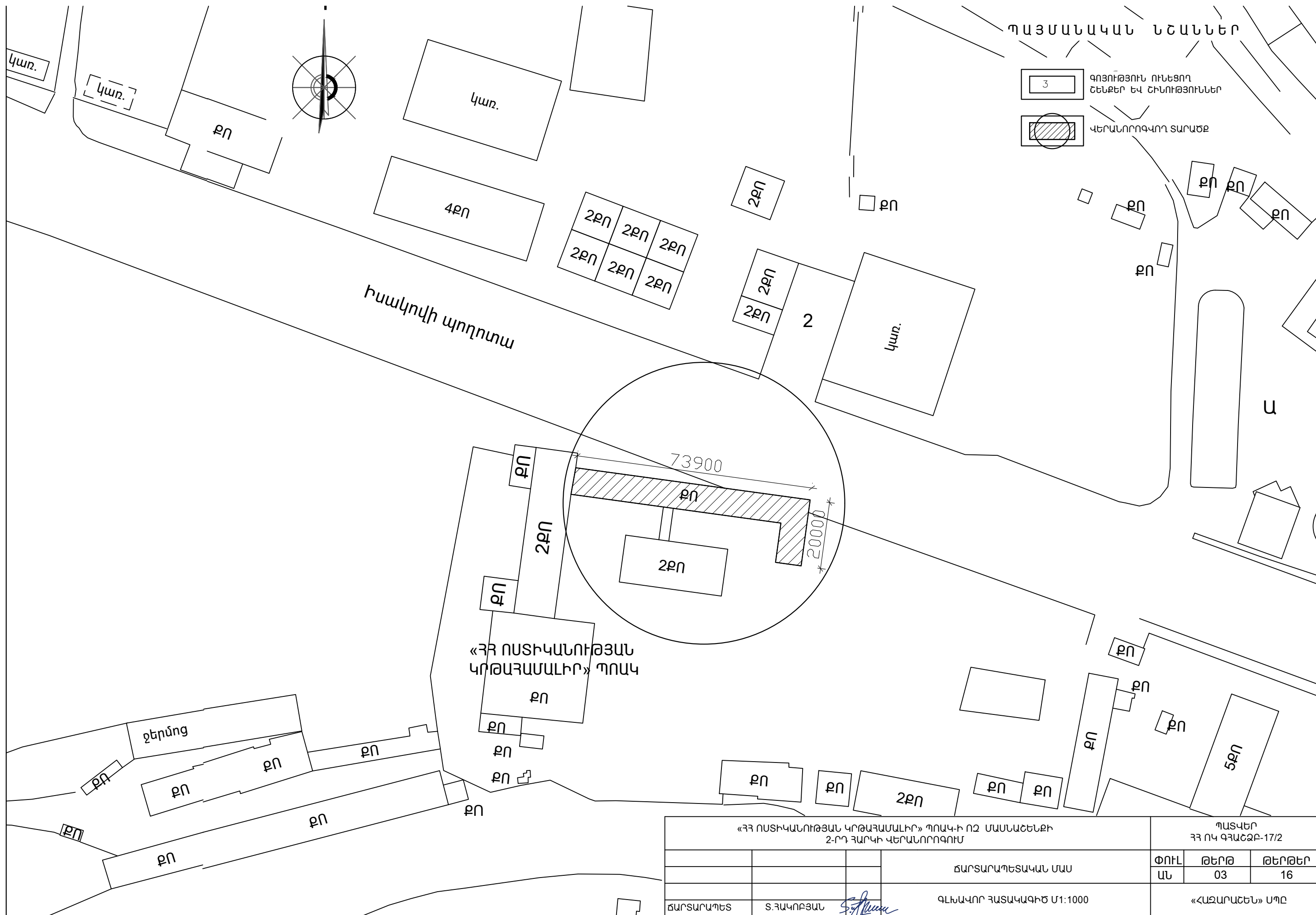
ՎԿԱՅԱԿՈՉՎՈՂ ՓԱՍՏԱԹՂԹԵՐԻ ԱՄՓՈՓԱԳԻՐ

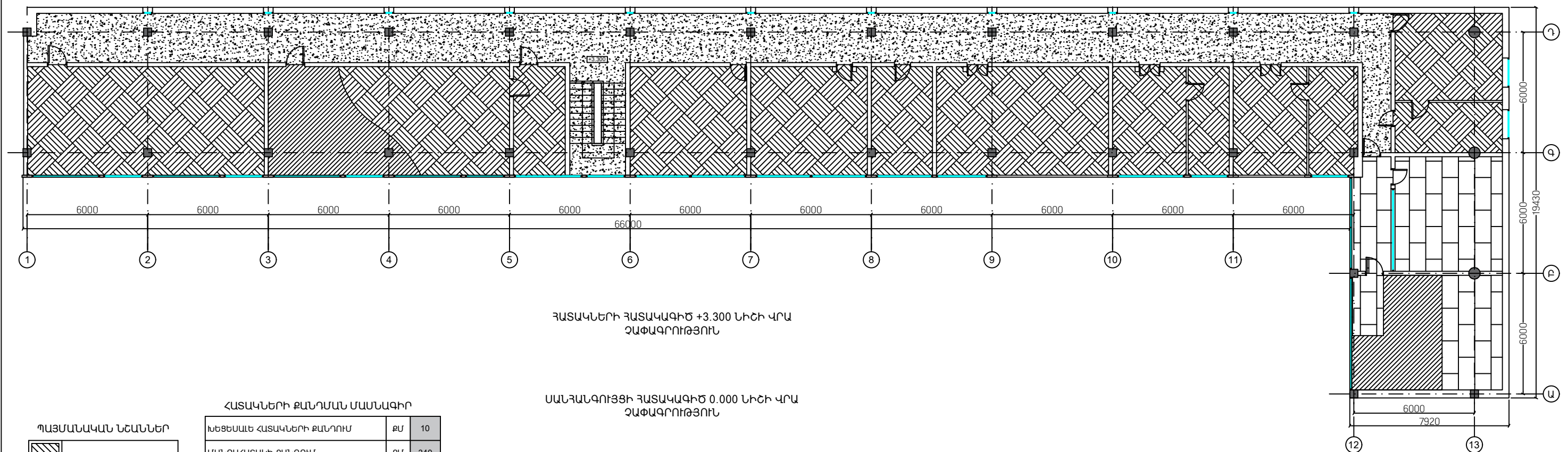
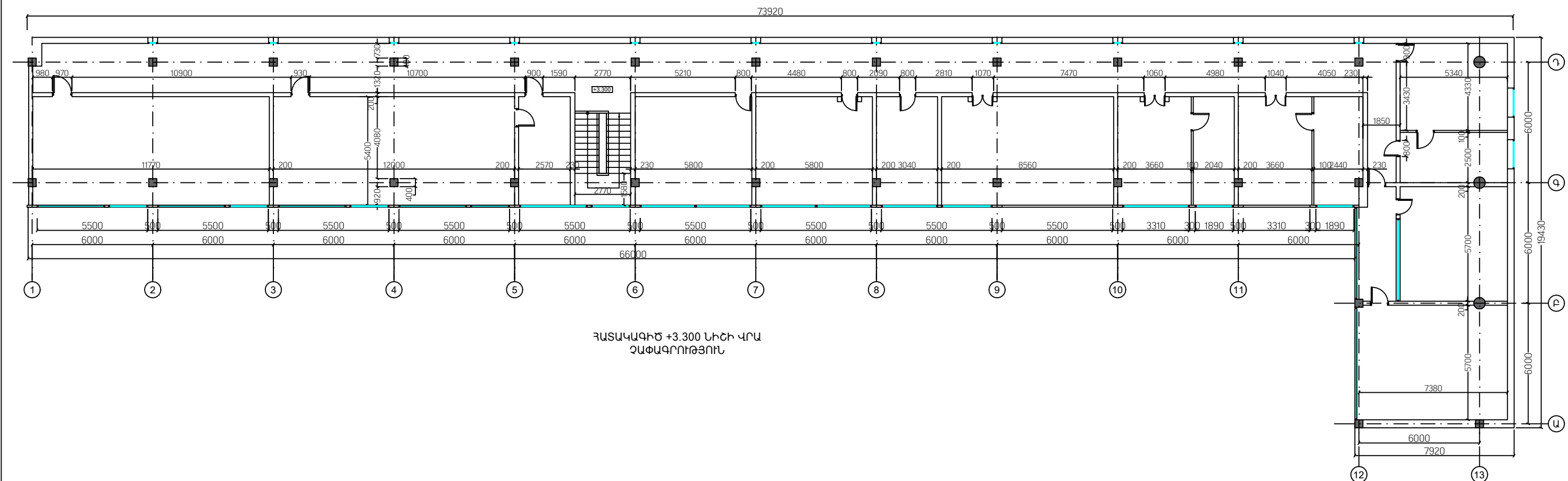
ՆՇԱՆԱԿՈՒՄ	ԱՆՎԱՆՈՒՄԸ
CHuП 2.08.02 - 89	ՀԱՍԱՐԱԿԱԿԱՆ ՇԵՆՔԵՐ ԵՎ ԿԱՌՈՒՑՎԱԾՔՆԵՐ
ГОСТ 21.501 - 80	ՃԱՐՏԱՐԱՊԵՏԱԿԱՆ ԼՈՒԾՈՒՄՆԵՐ, ԱՇԽ. ԳԾԱԳՐԵՐ

«ՀՀ ՈՍՏԻԿԱՆՈՒԹՅԱՆ ԿՐԹԱՀԱՄԱԼԻՐ» ՊՈԱԿ-Ի ՈԶ ՄԱՍՆԱՇԵՆՔԻ 2-ՐԴ ՀԱՐԿԻ ՎԵՐԱՆՈՐՈԳՈՒՄ				ՊԱՏՎԵՐ ՀՀ ՈԿ ԳՀԱՇՁԲ-17/2		
			ՃԱՐՏԱՐԱՊԵՏԱԿԱՆ ՄԱՍ	ՓՈՒԼ	ԹԵՐԹ	ԹԵՐԹԵՐ
				ԱՆ	01	16
ՃԱՐՏԱՐԱՊԵՏ	Տ.ՀԱԿՈԲՅԱՆ		ՆԱԽԱԳԾԻ ԿԱԶՄ ԵՎ ԲԱՑԱՏՐԱԳԻՐ	«ՀԱԶԱՐԱՇԵՆ» ՍՊԸ		



«ՀՀ ՈՍՏԻԿԱՆՈՒԹՅԱՆ ԿՐԹԱԶԱՄԱԼԻՐ» ՊՈԱԿ-Ի ՈՉ ՄԱՍՆԱՇԵՆՔԻ 2-րդ ՀԱՐԿԻ ՎԵՐԱՆՈՐՈԳՈՒՄ				ՊԱՏԿԵՐ ՀՀ ՈԿ ԳՀԱՇՁԲ-17/2		
			ՃԱՐՏԱՐԱՊԵՏԱԿԱՆ ՄԱՍ	ՓՈՒԼ	ԹԵՐԹ	ԹԵՐԹԵՐ
				ԱՆ	02	16
ՃԱՐՏԱՐԱՊԵՏ	Տ.ՀԱԿՈԲՅԱՆ		ԼՈՒՄԱՆԿԱՐՆԵՐ	«ՀԱՋԱՐԱՇԵՆ» ՍՊԸ		

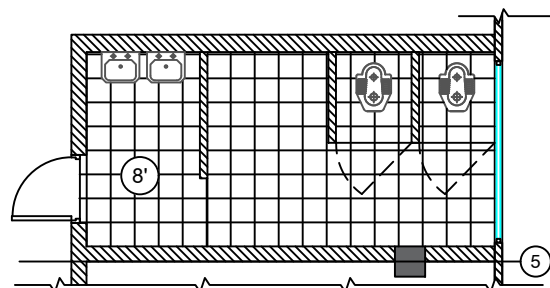




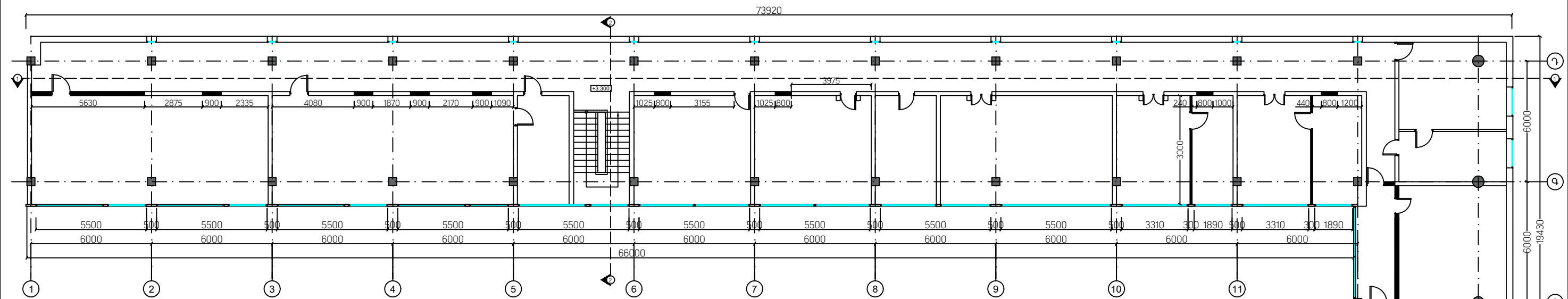
ՊԱՅՄԱՆԱԿԱՆ ՆՇԱՆՆԵՐ	
	ՄԱՆՐԱՀԱՏԱԿ
	ԽԵՑԵՍԱԼ
	ՄՈՉԱՅԻԿ ՀԱՏԱԿ
	ՄԱՐԶ ՍԱԼԵՐ
	ԲԵՏՈՆԵ ՀԱՏԱԿ

ՀԱՏԱԿԱԳՐՈՒԹՅԱՆ ՄԱՍՏԱԿԻ		
ԽԵՑԵՍԱԼ ՀԱՏԱԿԱԳՐՈՒԹՅԱՆ ՔԱՆԱԿ	ՔՄ	10
ՄԱՆՐԱՀԱՏԱԿԻ ՔԱՆԱԿ	ՔՄ	340
ՄԱՐԶ ՀԱՏԱԿԻ ՔԱՆԱԿ	ՔՄ	62.5
ՄՈՉԱՅԻԿ ՀԱՏԱԿԻ ՄԱՍՏԱԿԻ ՎԵՐԱԿԱՆԱԳՐՈՒԹՅՈՒՆ	ՔՄ	40
ՓԱՅՑԵ 8 ՄՄ ԲԱՐՁՐ, ՇՐԻՇԱԿԱՆԵՐԻ ՔԱՆԱԿ	ՔՄ	340
ԽԵՑԵՍԱԼ 10 ՄՄ ԲԱՐՁՐ, ՇՐԻՇԱԿԱՆԵՐԻ ՔԱՆԱԿ	ՔՄ	9
ԱՄԻՍԿԱՆ ՋՈՒԳԱՐԱՆՆԵՐԻ ԲԵՏՈՆԵ ՏՈՒՍՔԱՆԵՐԻ ՔԱՆԱԿ	ԽՄ	2
ԱՄԻՍԿԱՆ ՋՈՒԳԱՐԱՆՆԵՐԻ ՔԱՆԱԿ	ՀԱՏ	2

* ԲՈՒՆԻ ՔԱՆԱԿՈՂ ՀԱՏԱԿԱԳՐՈՒԹՅԱՆ ՀԵՏ ՄԻԱՍԻՆ ՔԱՆԱԿԸ 3 ՄՄ ՑԱ ՇԵՐՏ

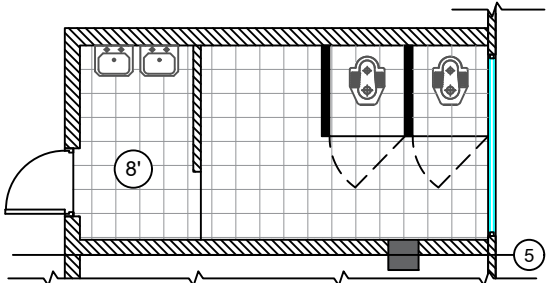


«ՀՀ ՈՍՏԻԿԱՆՈՒԹՅԱՆ ԿՐԹԱՀԱՄԱԼԻՐ» ՊՈԱԿԻ ՈՉ ՄԱՍՆԱՇԵՆԵԻ 2-ՐԴ ՀԱՐԿԻ ՎԵՐԱՆՈՐԴՈՒՄ				ՊԱՏՎԵՐ ՀՀ ՈԿ ԳՅԱՇՁԲ-17/2		
ՃԱՐՏԱՐԱՊԵՏԱԿԱՆ ՄԱՍ				ՓՈՒԼ	ԹԵՐԹ	ԹԵՐԹԵՐ
				ԱՆ	04	16
ԵՐԿՐՈՐԴ ՀԱՐԿԻ ՀԱՏԱԿԱԳՐՈՒԹՅՈՒՆ, Մ.1:100 ՉԱՓԱԳՐՈՒԹՅՈՒՆ				«ՀԱՅԱՐԱՇԵՆ» ՍՊԸ		
ՃԱՐՏԱՐԱՊԵՏ	Տ.ՀԱԿՈԲՅԱՆ					

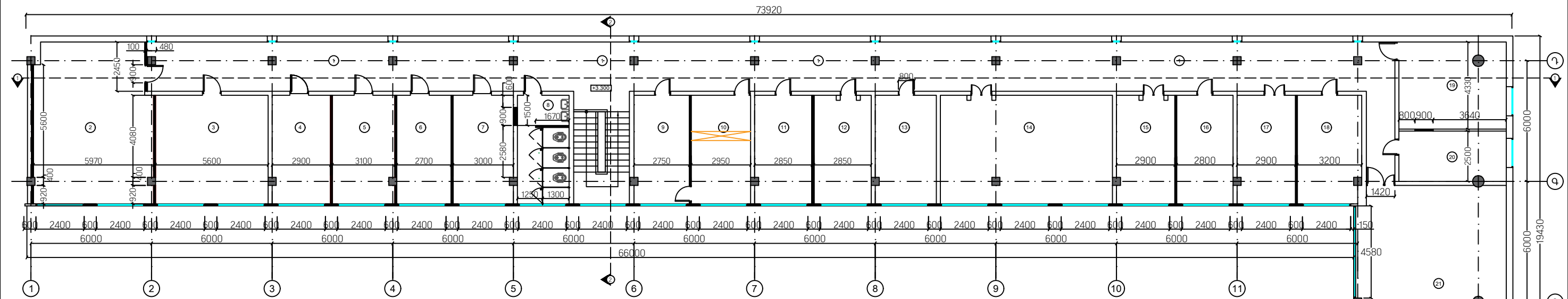


ՍԱՆՋԱՆԳՈՒՅՑԻ ՀԱՏԱԿԱԳԻԾ 0.000 ՆԻՇԻ ՎՐԱ
ՔԱՆԴԱԳՐՈՒԹՅՈՒՆ +3.300 ՆԻՇԻ ՎՐԱ

ՔԱՆԴԱԳՐՈՒԹՅՈՒՆ +3.300 ՆԻՇԻ ՎՐԱ



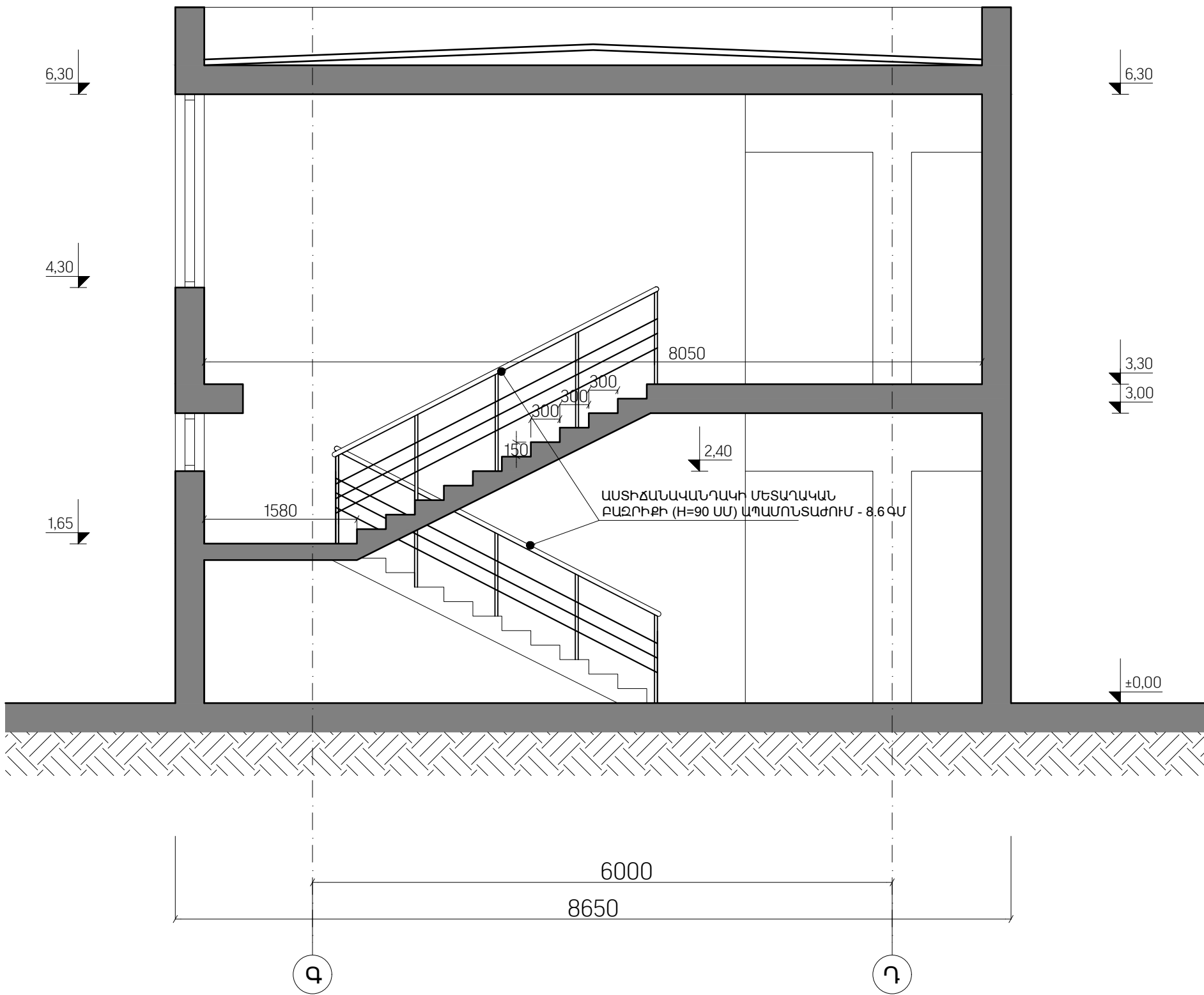
ՊԱՅՄԱՆԱԿԱՆ ՆՇԱՆՆԵՐ
ՔԱՆԴԱԳՐՈՒԹՅՈՒՆ



ԻՐԱԿԱՆԱՑՎՈՂ ՊԱՏԵՐԻ
ՀԱՏԱԿԱԳԻԾ +3.300 ՆԻՇԻ ՎՐԱ

ՊԱՅՄԱՆԱԿԱՆ ՆՇԱՆՆԵՐ
ԻՐԱԿԱՆԱՑՎՈՂ ՄԻՋՆՈՐՄԱՆ

«ՀՀ ՈՍՏԻԿԱՆՈՒԹՅԱՆ ԿՐԹԱՀԱՄԱԼԻՐ» ՊՈԱԿ-Ի ՈՁ ՄԱՍՆԱԾԵԼՆԵՐ 2-ՐԴ ՀԱՐԿԻ ՎԵՐԱՆՈՐՈՂՈՒՄ				ՊԱՏՎԵՐ ՀՀ ՈԿ ԳՀԱՇՁԲ-17/2		
ԾԱՐՏԱՐԱՊԵՏԱԿԱՆ ՄԱՍ				ՓՈՒԼ ԱՆ	ԹԵՐԹ 05	ԹԵՐԹԵՐ 16
ԵՐԿՐՈՐԴ ՀԱՐԿԻ ՔԱՆԿՈՂ ԵՎ ԻՐԱԿԱՆԱՑՎՈՂ ՊԱՏԵՐԻ ՀԱՏԱԿԱԳԻԾ, Մ.1:100				«ՀԱԶԱՐԱԾԵՆ» ՍՊԸ		
ԾԱՐՏԱՐԱՊԵՏ	Տ.ՀԱԿՈԲՅԱՆ					



«ՀՀ ՈՍՏԻԿԱՆՈՒԹՅԱՆ ԿՐԹԱՀԱՄԱԼԻՐ» ՊՈԱԿ-Ի ՈՉ ՄԱՍՆԱՇԵՆՔԻ 2-ՐԴ ՀԱՐԿԻ ՎԵՐԱՆՈՐՈՂՈՒՄ			ՊԱՏՎԵՐ ՀՀ ՈԿ ԳՀԱՇՁԲ-17/2		
			ՓՈՒԼ	ԹԵՐԹ	ԹԵՐԹԵՐ
			ԱՆ	06	16
ՃԱՐՏԱՐԱՊԵՏ	Տ.ՀԱԿՈԲՅԱՆ		ԿՏՐՎԱԾՔ 2-2, Մ. 1:50		
			«ՀԱԶԱՐԱՇԵՆ» ՍՊԸ		

ՊԱՏԵՐԻՑ ՀԱՐԴԱՐՄԱՆ ՆՅՈՒԹԵՐԻ
ՔԱՆԴՄԱՆ ԱՄՓՈՓ ՄԱՍՆԱԳԻՐ

ՊԱՏԵՐԻՑ ԵՎ ՇԵՊԵՐԻՑ ՆԵՐԿԻ ՄԱՔՐՈՒՄ ԵՆԹԱՇԵՐՏԻ ՀԵՏ ՄԻԱՍԻՆ ԵՎ ԾՐԱՏՈՒՄ	ՔՄ	882
ՊԱՏԵՐԻՑ ԵՎ ՇԵՊԵՐԻՑ ԳԱՋԻ ՍՎԱՂԻ ՔԱՆԴՈՒՄ	ՔՄ	98.6
ՊԱՏԵՐԻՑ ԵՎ ՇԵՊԵՐԻՑ ՀԱՆՃԱՍԱԼԵՐԻ ՔԱՆԴՈՒՄ՝ Ց/Ա ՍՎԱՂԻ ՀԵՏ ՄԻԱՍԻՆ	ՔՄ	19.5
ՊԱՏԵՐԻՑ ՆՐԱՏԱԽՏԱԿԵ ՊԱՏՎԱԾՔՆԵՐԻ ՔԱՆԴՈՒՄ	ՔՄ	141

ԱՌԱՍՏԱՂՆԵՐԻՑ ՀԱՐԴԱՐՄԱՆ ՆՅՈՒԹԵՐԻ
ՔԱՆԴՄԱՆ ԱՄՓՈՓ ՄԱՍՆԱԳԻՐ

ԱՌԱՍՏԱՂՆԵՐԻՑ ՆԵՐԿԻ ՄԱՔՐՈՒՄ ԵՆԹԱՇԵՐՏԻ ՀԵՏ ՄԻԱՍԻՆ	ՔՄ	328
ԱՌԱՍՏԱՂՆԵՐԻՑ ԳԱՋԻ ՍՎԱՂԻ ՔԱՆԴՈՒՄ	ՔՄ	72.8
ԱՌԱՍՏԱՂՆԵՐԻ ԳԱՋԻ ԾՐԱՏՈՒՄ	ՔՄ	655.7

ԱՍՏԻՃԱՆԱՎԱՆԴԱԿՆԵՐԻՑ ՀԱՐԴԱՐՄԱՆ
ՆՅՈՒԹԵՐԻ ՔԱՆԴՄԱՆ ԱՄՓՈՓ ՄԱՍՆԱԳԻՐ

ԱՇԽԱՏԱՆՔՆԵՐԻ ԱՆՎԱՆՈՒՄՆԵՐԸ	Չ/Մ	ԵՆԹԱՇԵՐՏ
ԱՍՏԻՃԱՆԱՎԱՆԴԱԿԻ ՊԱՏԵՐԻՑ ԵՎ ՇԵՊԵՐԻՑ ՆԵՐԿԻ ՄԱՔՐՈՒՄ	ՔՄ	54
ԱՍՏԻՃԱՆԱՎԱՆԴԱԿԻ ՊԱՏԵՐԻՑ ԵՎ ՇԵՊԵՐԻՑ ԳԱՋԻ ՍՎԱՂԻ ՔԱՆԴՈՒՄ	ՔՄ	6
ԱՍՏԻՃԱՆԱՎԱՆԴԱԿԻ ԱՌԱՍՏԱՂԻՑ ՆԵՐԿԻ ՄԱՔՐՈՒՄ	ՔՄ	18
ԱՍՏԻՃԱՆԱՎԱՆԴԱԿԻ ԱՌԱՍՏԱՂԻՑ ԳԱՋԻ ՍՎԱՂԻ ՔԱՆԴՈՒՄ	ՔՄ	2
ԱՍՏԻՃԱՆԱՎԱՆԴԱԿԻ ՄԵՏԱԴԱԿԱՆ ԲԱՋՐԻՔԻ (H=90 ՍՄ) ԱՊԱՄՈՆՏԱԺՈՒՄ	ԳՄ	8.6

ԻՆԺԵՆԵՐԱԿԱՆ ԿՈՄՈՒՆԻԿԱՑԻԱՆԵՐԻ
ԱՊԱՄՈՆՏԱԺՄԱՆ ԱՄՓՈՓ ՄԱՍՆԱԳԻՐ

ՋԵՌՈՒՑՄԱՆ ՄԱՐՏԿՈՑՆԵՐԻ (ԻՐ ՄԱՍԵՐՈՎ) ԱՊԱՄՈՆՏԱԺՈՒՄ, ՊԱՀԵՏԱԿՈՐՈՒՄ /ԿԵՐԱՏԵՂԱՂՈՒՄՈՎ/	ՀԱՏ	45
--	-----	----

ՔԱՆԴՎՈՂ ՊԱՏԵՐԻ ԱՄՓՈՓ ՄԱՍՆԱԳԻՐ

ՄԻՋՆՈՐՄՆԵՐԻ ՔԱՆԴՈՒՄ	ԽՄ	80
---------------------	----	----

ԱՊԱՄՈՆՏԱԺՎՈՂ ԴՈՆԵՐԻ ԵՎ
ՊԱՏՈՒՀԱՆՆԵՐԻ ԱՄՓՈՓ ՄԱՍՆԱԳԻՐ

ՓԱՅՏԵ ԽՈՒՆ ԴՈՆԵՐԻ ՔԱՆԴՈՒՄ (17 ՀԱՏ)	ՔՄ	30
ՓԱՅՏԵ ՊԱՏՈՒՀԱՆՆԵՐԻ ՔԱՆԴՈՒՄ	ՔՄ	150.5
ԱՊԱԿԵ ԲԼՈԿՆԵՐԻ ՔԱՆԴՈՒՄ	ՔՄ	7,7

«ՀՀ ՈՍՏԻԿԱՆՈՒԹՅԱՆ ԿՐԹԱՀԱՄԱԼԻՐ» ՊՈԱԿԻ ՈՉ ՄԱՍՆԱՇԵՆՔԻ
2-ՐԴ ՀԱՐԿԻ ՎԵՐԱՆՈՐՈԳՈՒՄ

ՊԱՏՎԵՐ
ՀՀ ՈԿ ԳՀԱՇՁԲ-17/2

ՃԱՐՏԱՐԱՊԵՏԱԿԱՆ ՄԱՍ

ՓՈՒԼ	ԹԵՐԹ	ԹԵՐԹԵՐ
ԱՆ	07	16

ՔԱՆԴՄԱՆ ԱՇԽԱՏԱՆՔՆԵՐԻ
ԱՄՓՈՓ ՄԱՍՆԱԳԻՐ

«ՀԱՋԱՐԱՇԵՆ» ՍՊԸ

ՃԱՐՏԱՐԱՊԵՏ

Տ.ՀԱԿՈԲՅԱՆ

ՀԱՏԱԿՆԵՐԻ ՄԱՍՆԱԳԻՐ

ՍԵՆՅԱԿՆԵՐԻ ՀԱՄԱՐԱԿԱՌԻՄ	N	1	2	3	4	5	6	7	8	8'	9	10	11	12	13	14	15	16	17	18	19	20	21	ԸՆԴԱՄԵՆԸ
Ց/Ա ՀԱՐԹԵՑՆՈՂ ՇԵՐՏԻ ԻՐԱԿԱՆԱՑՈՒՄ 30 ՄՄ ՀԱՍ.	ՔՄ	161,2	46,4	30,3	15,7	16,7	14,7	16,2	15	15	14,9	16	15,4	15,4	16,4	46,1	15,5	15,2	15,7	17	20	13,2	86	619.4
Ս/Հ-ՆԵՐԻ ՀԱՏԱԿՆԵՐԻ ԶՐԱՄԵԿՈՒՄԻՉ ՇԵՐՏԻ ԻՐԱԿԱՆԱՑՈՒՄ	ՔՄ	-	-	-	-	-	-	-	15	15	-	-	-	-	-	-	-	-	-	-	-	-	-	25.2
ԽԵՑԵՍԱԼԵ ՀԱՏԱԿՆԵՐԻ ԻՐԱԿԱՆԱՑՈՒՄ, ՀԱՍ. ՈՉ ՊԱԿԱՍ 8 ՄՄ	ՔՄ	-	-	-	-	-	-	-	15	15	-	-	-	-	-	-	-	-	-	-	-	-	-	25.2
ՊՐԵՍԳՐԱՆԻՏԵ ՀԱՏԱԿՆԵՐԻ ԻՐԱԿԱՆԱՑՈՒՄ, ՀԱՍ. ՈՉ ՊԱԿԱՍ 10 ՄՄ	ՔՄ	-	46,4	30,3	-	-	-	-	-	-	14,9	-	-	-	-	46,1	-	-	-	-	-	-	86	208,8
ԼԱՄԻՆԱՏ ՇՐԻՇԱԿՆԵՐԻ ԻՐԱԿԱՆԱՑՈՒՄ, H=10 ՄՄ	ՉՄ	-	28	21,3	-	-	-	-	-	-	16,2	-	-	-	-	28	-	-	-	-	-	-	37.5	131
ԼԱՄԻՆԱՏ ՀԱՏԱԿՆԵՐԻ ԻՐԱԿԱՆԱՑՈՒՄ ՊԱՐԱՌՆ ՇԵՐՏԻ ՀԵՏ ՄԻԱՍԻՆ	ՔՄ	-	-	-	15,7	16,7	14,7	16,2	-	-	-	16	15,4	15,4	16,4	-	15,5	15,2	15,7	17	20	13,2	-	223.1
ՄՂՖ-ԻՑ ՇՐԻՇԱԿՆԵՐԻ ԻՐԱԿԱՆԱՑՈՒՄ H=8 ՄՄ	ՉՄ	125.5	-	-	16.3	16.8	15.4	16.5	-	-	15.4	16.3	16.9	16.7	-	-	17	15.8	16.2	17	18.8	15.3	-	356
ԷՊՕՔՄԻԴԵ ՀԱՏԱԿՆԵՐԻ ԻՐԱԿԱՆԱՑՈՒՄ, ՀԱՍ. ՈՉ ՊԱԿԱՍ 3 ՄՄ	ՔՄ	161,2	-	-	-	-	-	-	-	-	-	-	-	-	-	-	-	-	-	-	-	-	-	161.2

ՊԱՏԵՐԻ ՀԱՐԴԱՐՄԱՆ ՆՅՈՒԹԵՐԻ ՄԱՍՆԱԳԻՐ

ՍԵՆՅԱԿՆԵՐԻ ՀԱՄԱՐԱԿԱՌԻՄ	N	1	2	3	4	5	6	7	8	8'	9	10	11	12	13	14	15	16	17	18	19	20	21	ԸՆԴԱՄԵՆԸ
ՊԱՏԵՐԻ Ց/Ա ՍԿԱՂԻ ԻՐԱԿԱՆԱՑՈՒՄ	ՔՄ	-	-	-	-	-	-	-	45.7	45.7	-	-	-	-	-	-	-	-	-	-	-	-	-	91.4
ՊԱՏԵՐԻ ԳԱԶԻ ՍԿԱՂԻ ԻՐԱԿԱՆԱՑՈՒՄ	ՔՄ	355.9	49.7	30.24	22.74	24.3	20.5	23.2	-	-	20.14	19.9	22.5	24.2	23.5	32.1	24.4	21	22	24.2	40.3	24.7	68.8	905
ՊԱՏԵՐԻ ԵՎ ՇԵՊԵՐԻ ՀԱՆՃԱՍԱԼԵՐԻ ԻՐԱԿԱՆԱՑՈՒՄ	ՔՄ	-	-	-	-	-	-	-	25.5	25.5	-	-	-	-	-	-	-	-	-	-	-	-	-	51
ՊԱՏԵՐԻ ՄԱԾԻԿԱՊԱՏՈՒՄ ԳԻՊԱՑԻՆ ԵՎ ԿԱԿՃԱՑԻՆ ՄԱԾԻԿՈՎ ԵՎ ՆԵՐԿՈՒՄ ԼԱՏԵՔՍԱՑԻՆ ՆԵՐԿՈՎ	ՔՄ	375.4	75.2	55.3	45.1	46.9	42.7	45.7	-	-	42.4	42.4	44.8	46.6	46	70.2	46.8	43.3	44.4	46.9	59.8	44.2	98.5	1362.9
ՊԱՏՈՒՄԱՆԱԳՈՐԾԵՐԻ ՏԱԿ ԳԻՊԱՍՏԿԱՐԱԹՐԹԵ ՍԱԼԵՐԻ ԻՐԱԿԱՆԱՑՈՒՄ ԶԵՆՈՒՑՄԱՆ ՄԱՐՏԿՈՑՆԵՐԻ ՀԱՄԱՐ ՈՐՄԱՆՈՐԾԵՐԻ ՆԱԽԱՏԵՍՄԱՐ	ՔՄ	-	7.2	6.7	3.5	3.7	3.2	3.6	-	-	3.3	3.5	3.4	3.4	3.6	10.3	3.5	3.4	3.5	3.8	-	-	12.2	81.8

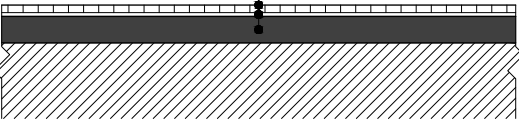
ԱՌԱՍՏԱՂՆԵՐԻ ՀԱՐԴԱՐՄԱՆ ՆՅՈՒԹԵՐԻ ՄԱՍՆԱԳԻՐ

ՍԵՆՅԱԿՆԵՐԻ ՀԱՄԱՐԱԿԱՌԻՄ	N	1	2	3	4	5	6	7	8	8'	9	10	11	12	13	14	15	16	17	18	19	20	21	ԸՆԴԱՄԵՆԸ
ԱՌԱՍՏԱՂՆԵՐԻ ԳԱԶԻ ՍԿԱՂ	ՔՄ	97.6	26.9	15.2	9.5	10	7.3	9.8	-	-	9.1	8	9.3	7.7	9.8	26.3	9.3	7.6	8.5	10.1	14.2	9.7	54.5	360
ԱՌԱՍՏԱՂՆԵՐԻ ՄԱԾԻԿԱՊԱՏՈՒՄ ԳԻՊԱՑԻՆ ԵՎ ԿԱԿՃԱՑԻՆ ՄԱԾԻԿՈՎ ԵՎ ՆԵՐԿՈՒՄ ԼԱՏԵՔՍԱՑԻՆ ՆԵՐԿՈՎ	ՔՄ	195.2	53.8	30.3	19	20	14.7	19.5	-	-	18.2	16.1	18.6	15.4	19.6	52.7	18.7	15.2	19	20.2	28.5	19.5	109	723.2
ԿԱՆՈՎԻ ՊԼԱՍՏՄԱՍՍԵ ԱՌԱՍՏԱՂՆԵՐԻ ԻՐԱԿԱՆԱՑՈՒՄ ՑԻՆԿԱՊԱՏ ՊՐՈՖԻՆԵՐԻ ՎՐԱ	ՔՄ	-	-	-	-	-	-	-	13,8	13,8	-	-	-	-	-	-	-	-	-	-	-	-	-	27.6

* ԿԱՆՈՎԻ ՊԼԱՍՏՄԱՍՍԵ ԱՌԱՍՏԱՂՆԵՐԸ ԻՐԱԿԱՆԱՑՆԵԼ ՄԱՆՀԱՆԳՈՒՅՑՆԵՐՈՒՄ Ս.ՀԱՆԳՈՒՅՑՆԵՐՈՒՄ ԿԱՆՈՎԻ ՊԼԱՍՏՄԱՍՍԵ ԱՌԱՍՏԱՂՆԵՐԸ ԱՌԱՍՏԱՂԻՑ ԿԱՆԵԼ +2.40 ՆԻՇՈՎ

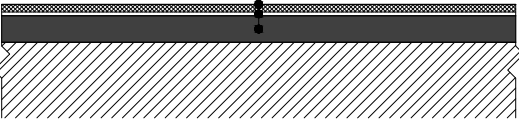
ՄԱՍՈՐԱՆԻՏԵ ՀԱՏԱԿՆԵՐ Մ.1:10

ՄԱՍՈՐԱՆԻՏԵ ՍԱԼԵՐ 10 ՄՄ
ՍԱԼԻԿԻ ՍՈՍԻՆՁ
Ց/Ա ՀԱՐԹԵՑՆՈՂ ՇԵՐՏ 30 ՄՄ



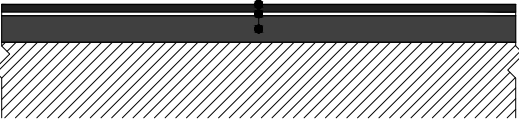
ԽԵՑԵՍԱԼԵ ՀԱՏԱԿՆԵՐ Մ.1:10

ԽԵՑԵՍԱԼ 8 ՄՄ
ՍԱԼԻԿԻ ՍՈՍԻՆՁ
ԶՐԱՄԵԿՈՒՄԻՉ ՇԵՐՏ
Ց/Ա ՀԱՐԹԵՑՆՈՂ ՇԵՐՏ 30 ՄՄ



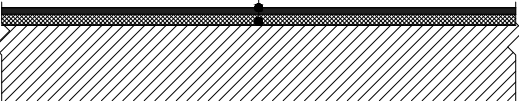
ԼԱՄԻՆԱՏ ՀԱՏԱԿՆԵՐ Մ.1:10

ԼԱՄԻՆԱՏ ՀԱՏԱԿ 7 ՄՄ
ՊԱՐԱՌՆ ՇԵՐՏ 4 ՄՄ
Ց/Ա ՀԱՐԹԵՑՆՈՂ ՇԵՐՏ 30 ՄՄ

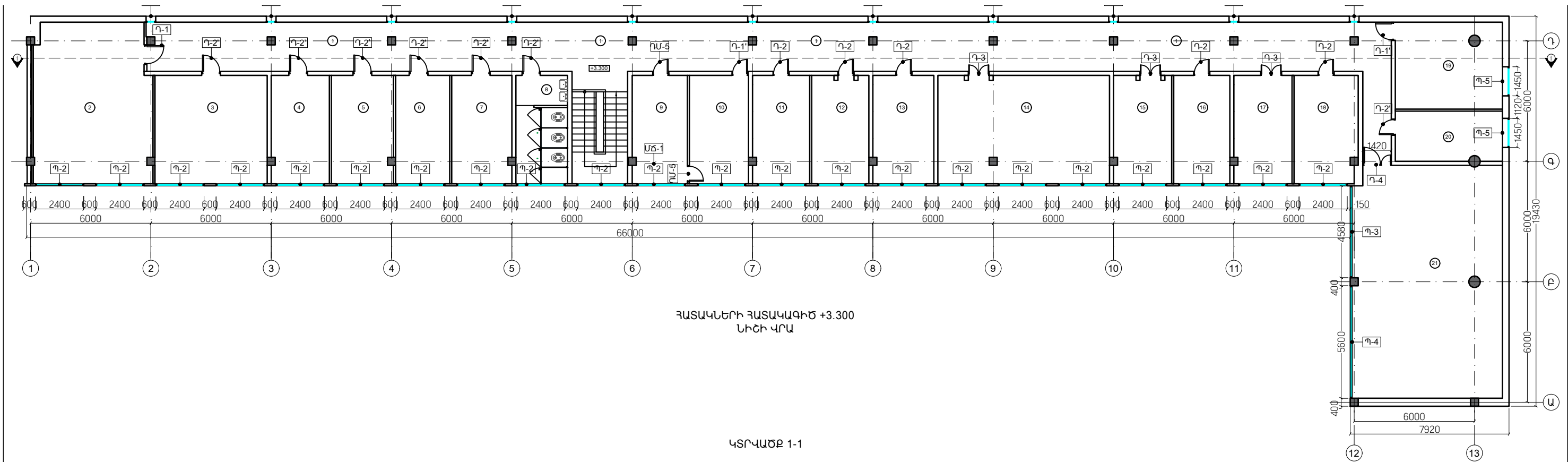


ԷՊՕՔՄԻԴԵ ՀԱՏԱԿՆԵՐ Մ.1:10

ԷՊՕՔՄԻԴԵ ՀԱՏԱԿ, 3 ՄՄ ՀԱՍ.
Ց/Ա ՀԱՐԹԵՑՆՈՂ ՇԵՐՏ 20-30 ՄՄ

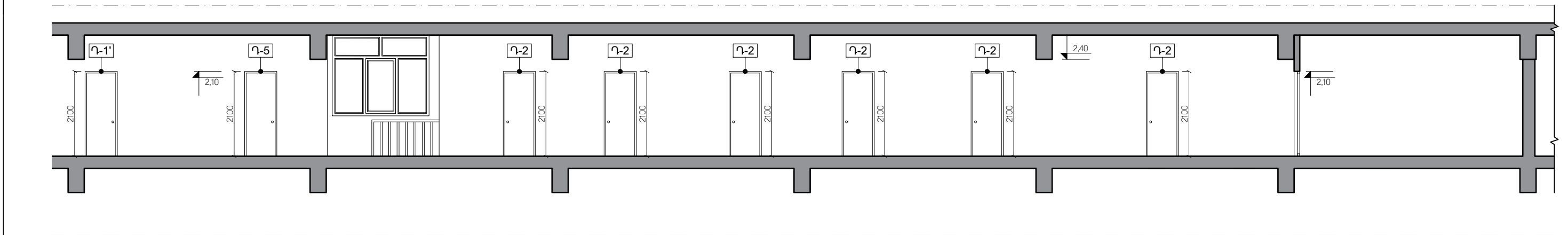
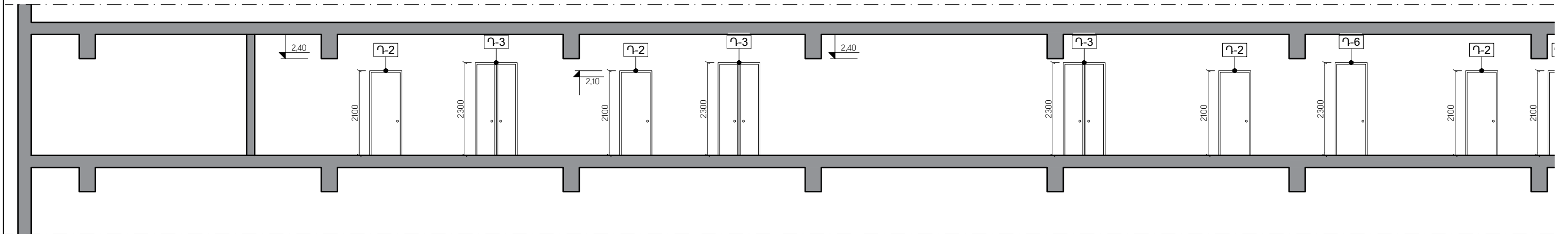


«ՀՀ ՈՍՏԻԿԱՆՈՒԹՅԱՆ ԿՐԹԱՀԱՄԱԼԻՐ» ՊՈԱԿ-Ի ՈՉ ՄԱՍՆԱՇԵՆՔԻ 2-ՐԴ ՀԱՐԿԻ ՎԵՐԱՆՈՐԴՈՒՄ			ՊԱՏԿԵՐ ՀՀ ՈԿ ԳՀԱՇՁԲ-17/2		
			ՃԱՐՏԱՐԱՊԵՏԱԿԱՆ ՄԱՍ	ՓՈՒԼ	ԹԵՐԹ
				ԱՆ	09
ՃԱՐՏԱՐԱՊԵՏ	Տ.ՀԱԿՈԲՅԱՆ		ԵՐԿՐՈՐԴ ՀԱՐԿԻ ՀԱՐԴԱՐՄԱՆ ԱՇԽԱՏԱՆՔՆԵՐԻ ՄԱՍՆԱԳՐԵՐ ԵՎ ՀԱՏԱԿՆԵՐԻ ՀԱՆԳՈՒՅՑՆԵՐ	«ՀԱԶԱՐԱՇԵՆ» ՍՊԸ	

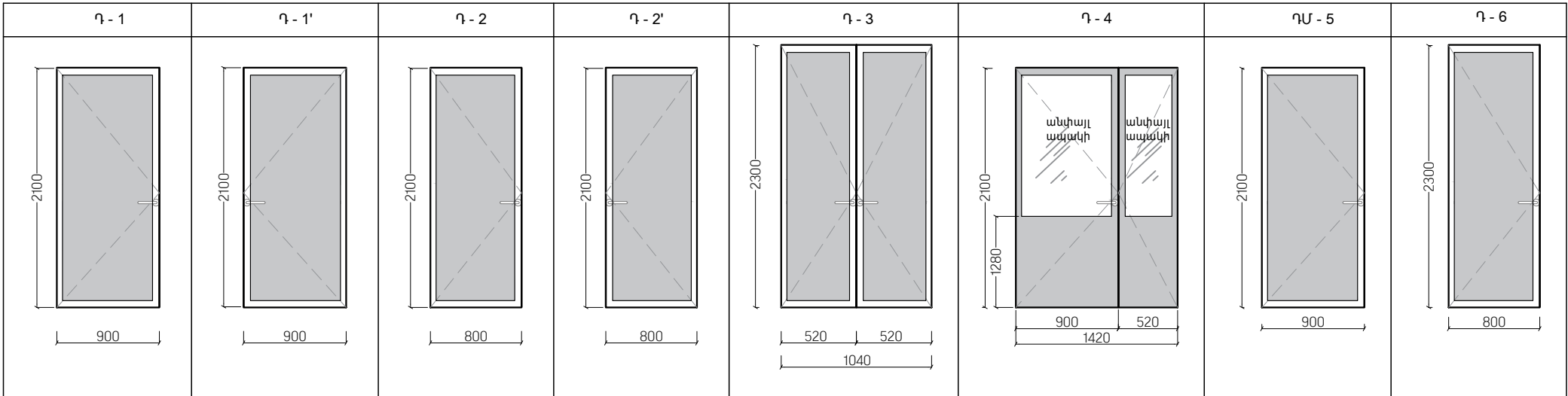


ՀԱՏԱԿԱՆԵՐԻ ՀԱՏԱԿԱԳԻԾ +3.300
ՆԻՇԻ ՎՐԱ

ԿՏՐՎԱԾՔ 1-1



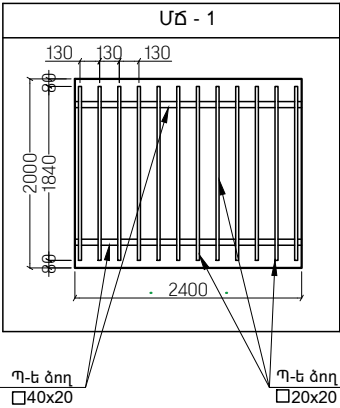
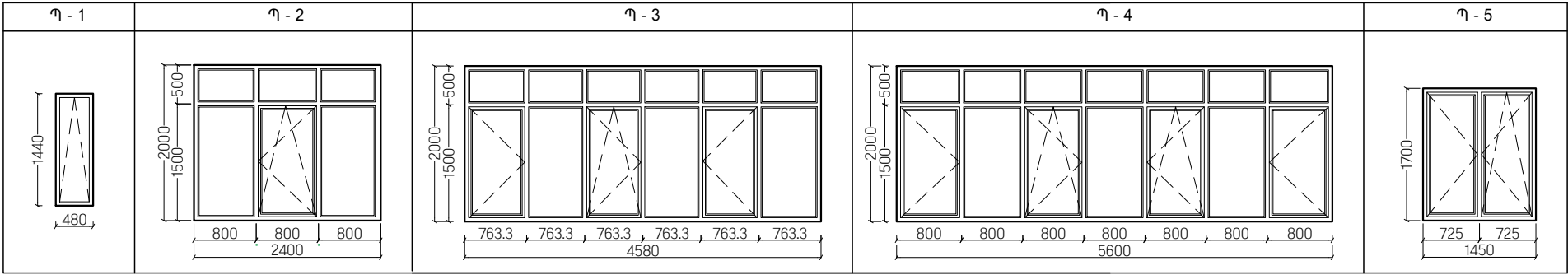
«ՀՀ ՈՍՏԻԿԱՆՈՒԹՅԱՆ ԿՐԹԱԴԱՄԱՆԻՐ» ՊՈԱԿ-Ի ՈՉ ՄԱՍՆԱՇԵՆԵԻ 2-ՐԴ ՀԱՐԿԻ ՎԵՐԱՆՈՐՈԳՈՒՄ				ՊԱՏԿԵՐ ՀՀ ՈԿ ԳՀԱՇՁԲ-17/2		
ՃԱՐՏԱՐԱՊԵՏԱԿԱՆ ՄԱՍ				ՓՈՒԼ	ԹԵՐԹ	ԹԵՐԹԵՐ
				ԱՆ	10	16
ՃԱՐՏԱՐԱՊԵՏ	Տ.ՀԱԿՈԲՅԱՆ		ԴՐԱՆԵՐԻ ԵՎ ՊԱՏՈՒՀԱՆՆԵՐԻ ՄԱԿՆԻՇԱՎՈՐՄԱՆ ՀԱՏԱԿԱԳԻԾ, ԿՏՐՎԱԾՔ 1-1, Մ. 1:50	«ՀԱԶԱՐԱՇԵՆ» ՍՊԸ		



ԴՈՆԵՐԻ ՄԱԿՆԻՇԱՎՈՐՄԱՆ ԱՂՅՈՒՄԱԿ

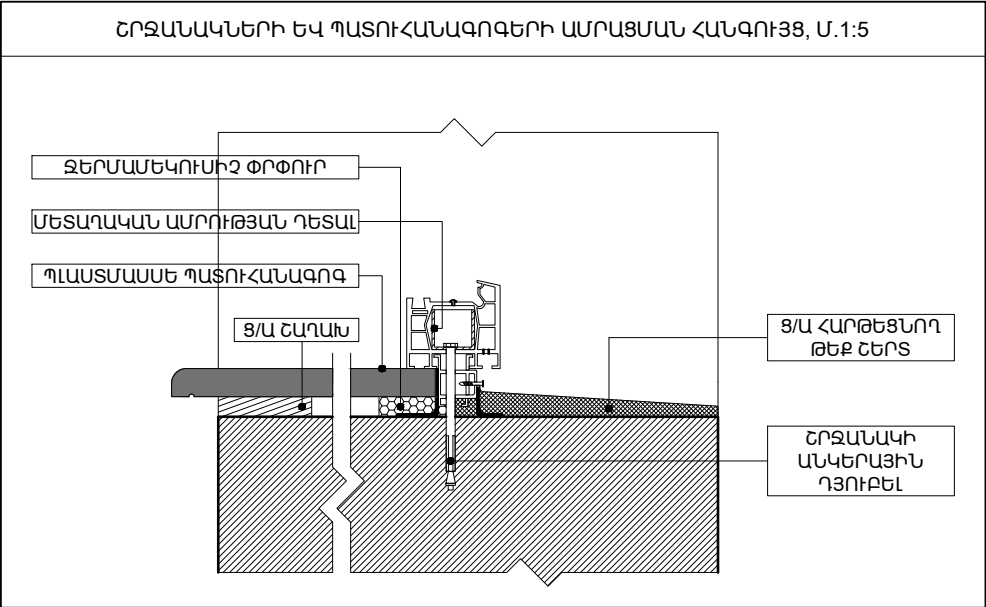
ՏԻՊԸ	ՊԱՏՐԱՍՏՎԱԾՔԻ ԱՆՎԱՆՈՒՄԸ		ԲԱՑՎԱԾՔ		ՔԱՆԱԿ ԸՆԴԱՄ.
			ԲԱՐՁՐՈՒԹՅՈՒՆ	ԼԱՅՆՈՒԹՅՈՒՆ	
Ռ - 1	ԴՈՒՋ	Միափեղկ դուռ մետալոպլաստից, աջ բացվող, փակ (շոյխո՞ւ), փականով և բռնակով	2100	900	1
Ռ - 1	ԴՈՒՋ	Միափեղկ դուռ մետալոպլաստից, ձախ բացվող, փակ (շոյխո՞ւ), փականով և բռնակով	2100	900	2
Ռ - 2	ԴՈՒՋ	Միափեղկ դուռ մետալոպլաստից, աջ բացվող, փակ (շոյխո՞ւ), փականով և բռնակով	2100	800	5
Ռ - 2՝	ԴՈՒՋ	Միափեղկ դուռ մետալոպլաստից, ձախ բացվող, փակ (շոյխո՞ւ), փականով և բռնակով	2100	800	7
Ռ - 3	ԴՈՒՋ	Երկփեղկ դուռ մետալոպլաստից, փակ (շոյխո՞ւ), փականով և բռնակով	2300	1040	3
Ռ - 4	ԴՈՒՋ	Երկփեղկ դուռ մետալոպլաստից, անփայլ (matovyan) ապակիով, փականով և բռնակով	2100	1420	1
ՌՄ - 5	ԴՈՒՋ	Միափեղկ մետաղական դուռ, աջ բացվող, փակ (շոյխո՞ւ), փականով և բռնակով	2100	900	1
Ռ - 6	ԴՈՒՋ	Միափեղկ դուռ մետալոպլաստից, աջ բացվող, փակ (շոյխո՞ւ), փականով և բռնակով	2300	800	1
ԴՈՆԵՐ	Դռների շեպերի գաջի սվաղի իրականացում, քսահարթում ծեփամածիկով, ներկում լատեկսաներկով				14 քմ

«ՀՀ ՈՍՏԻԿԱՆՈՒԹՅԱՆ ԿՐԹԱՀԱՄԱԼԻՐ» ՊՈԱԿ-Ի ՈՉ ՄԱՍՆԱՇԵՆՔԻ 2-րդ ՀԱՐԿԻ ՎԵՐԱՆՈՐՈԳՈՒՄ				ՊԱՏՎԵՐ ՀՀ ՈԿ ԳՀԱՇՁԲ-17/2		
			ՃԱՐՏԱՐԱՊԵՏԱԿԱՆ ՄԱՍ	ՓՈՒԼ	ԹԵՐԹ	ԹԵՐԹԵՐ
				ԱՆ	11	16
ՃԱՐՏԱՐԱՊԵՏ	Տ.ՀԱԿՈԲՅԱՆ		ԴՈՆԵՐԻ ՄԱՍՆԱԳԻՐ, ՄԱԿՆԻՇԱՎՈՐՄԱՆ ԱՂՅՈՒՄԱԿ			«ՀԱԶԱՐԱՇԵՆ» ՍՊԸ



ՊԱՏՈՒՀԱՆՆԵՐԻ ՄԱԿՆԻՇԱՎՈՐՄԱՆ ԱՂՅՈՒՄԱԿ

ՏԻՊԸ	ՊԱՏՐԱՍՏՎԱԾՔԻ ԱՆՎԱՆՈՒՄԸ		ԲԱՑՎԱԾՔ		ՔԱՆԱԿ ԸՆԴԱՄ.	ԲԱՑՎՈՂ ՄԱՍԻ ՄԱԿԵՐԵՍԸ /ՔՄ/	ԽՈՒԼ ՄԱՍԻ ՄԱԿԵՐԵՍԸ /ՔՄ/	ԸՆԴՀԱՆՈՐ ՄԱԿԵՐԵՍԸ /ՔՄ/
			ԲԱՐՁՐՈՒԹՅՈՒՆ	ԱՅՆՈՒԹՅՈՒՆ				
Պ - 1	Պատուհան	Միափեղկ բարդ փականով պատուհան՝ սպիտակ ապակեպատ մետալուպլաստ պրոֆիլներից (60մմ, 4 խցիկանի)	1440	480	11	0.7	-	0.7/7.7
Պ - 2	Պատուհան	Եռափեղկ պատուհան՝ սպիտակ ապակեպատ մետալուպլաստ պրոֆիլներից (60մմ, 4 խցիկանի)	2000	2400	22	1.2	3.6	4.8/105.6
Պ - 3	Պատուհան	Բազմափեղկ պատուհան՝ սպիտակ ապակեպատ մետալուպլաստ պրոֆիլներից (60մմ, 4 խցիկանի)	2000	4580	1	3.4	5.76	9.2/9.2
Պ - 4	Պատուհան	Բազմափեղկ պատուհան՝ սպիտակ ապակեպատ մետալուպլաստ պրոֆիլներից (60մմ, 4 խցիկանի)	2000	5600	1	4.8	6.4	11.2/11.2
Պ - 5	Պատուհան	Երկփեղկ պատուհան՝ սպիտակ ապակեպատ մետալուպլաստ պրոֆիլներից (60մմ, 4 խցիկանի)	1700	1450	2	1.24	1.22	2.5/5
Պ-գ	Պատուհանագոգ	Պլաստմասսե պատուհանագոգ 21xՊ2, Պ-3, Պ-4, 2xՊ-5			63.5 գմ			
	Պատուհան	Արտաքին պատուհանագոգի հատվածում g/ա թեք շերտի իրականացում			13.2 քմ			
	Պատուհան	Պատուհանների արտաքին հատվածում շեպերի g/ա սվաղի իրականացում			33.7 քմ			
	Պատուհան	Պատուհանների արտաքին հատվածում պատերի բարձրորակ g/ա սվաղի իրականացում			28.3 քմ			
	Պատուհան	Պատուհանների արտաքին հատվածում պատերի և շեպերի ներկում ֆասադային ներկով՝ երանգը համապատասխանեցնելով առաջին հարկի ֆասադային ներկի գույնին			75.2 քմ			
	Պատուհան	Պատուհանների ներքին հատվածում շեպերի գաջի բարձրորակ սվաղի իրականացում, ծեփամածկում և ներկում			227.8 քմ			




ԾԱՆՈԹՈՒԹՅՈՒՆ

ՆԱԽՔԱՆ ԴՈՆԵՐԻ - ՊԱՏՈՒՀԱՆՆԵՐԻ ՊԱՏՎԻՐԵԼԸ, ՉԱՓՍԵՐԸ ՃՇՏԵԼ ՏԵՂՈՒՄ:

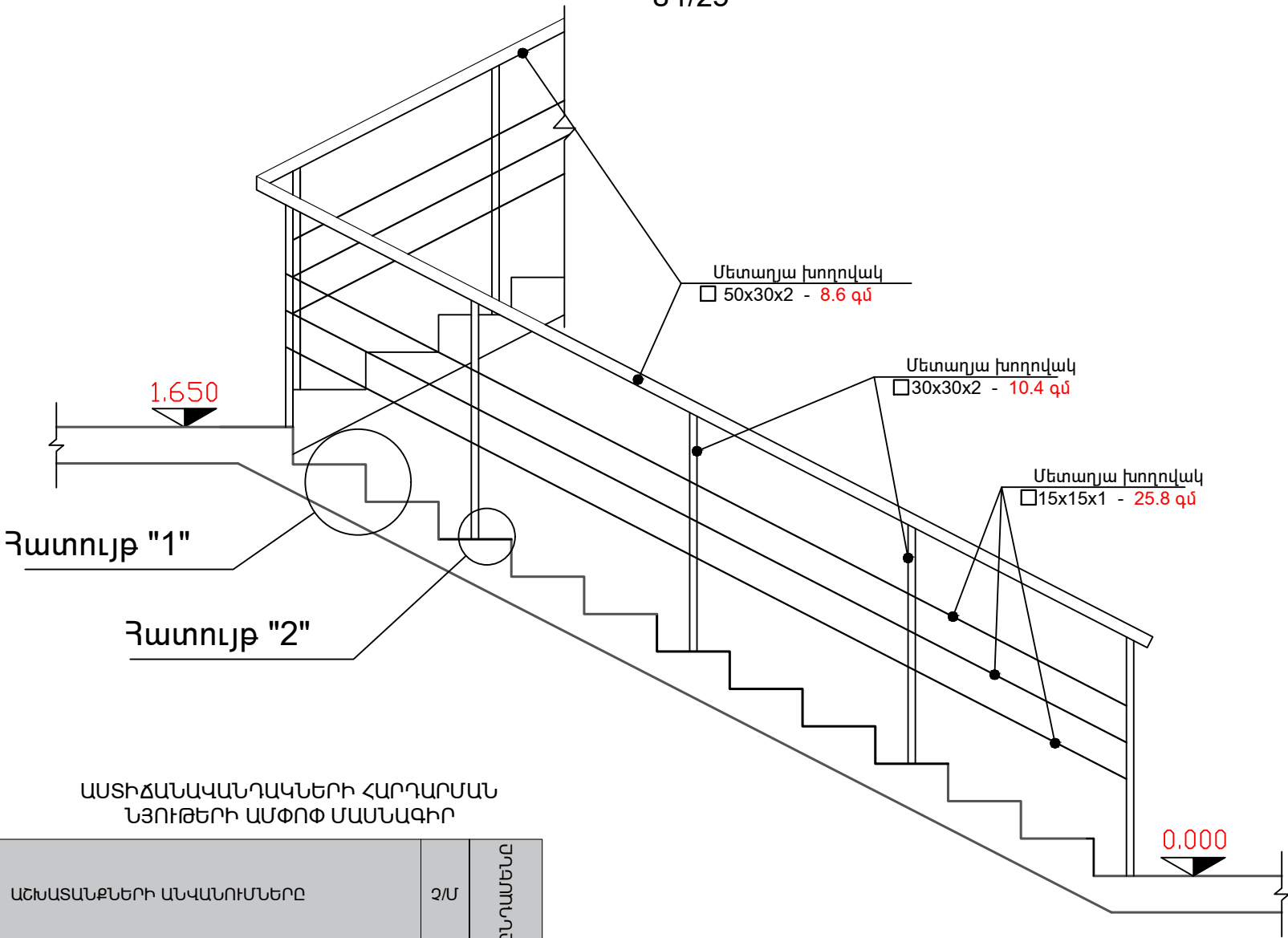
ՄԵՏԱՂԱԿԱՆ ՃԱՂԱՎԱՆԴԱԿՆԵՐԻ ՄԱՍՆԱԳԻՐ

ՏԻՊԸ	ՊԱՏՐԱՍՏՎԱԾՔԻ ԱՆՎԱՆՈՒՄԸ	L (մ)	ՔԱՆԱԿ	ԸՆԴԱՄ. (մ)	ՆԵՐԿՈՒՄ. (քմ)
ՄՃ - 2	Պողպատե ծող 20x20	1.84	12	22.1	1.8
	Պողպատե ծող 40x20	2.4	2	4.8	0.6

«ՀՀ ՈՍՏԻԿԱՆՈՒԹՅԱՆ ԿՐԹԱՀԱՄԱԼԻՐ» ՊՈԱԿ-Ի ՈՉ ՄԱՍՆԱՇԵՆՔԻ 2-ՐԴ ՀԱՐԿԻ ՎԵՐԱՆՈՐՈԳՈՒՄ				ՊԱՏՎԵՐ ՀՀ ՈԿ ԳՀԱՇՁԲ-17/2		
			ՃԱՐՏԱՐԱՊԵՏԱԿԱՆ ՄԱՍ	ՓՈՒԼ	ԹԵՐԹ	ԹԵՐԹԵՐ
				ԱՆ	12	16
ՃԱՐՏԱՐԱՊԵՏ	Տ.ՀԱԿՈԲՅԱՆ		ՊԱՏՈՒՀԱՆՆԵՐԻ ԵՎ ՃԱՂԱՎԱՆԴԱԿՆԵՐԻ ՄԱՍՆԱԳՐԵՐ Մ 1/50	«ՀԱԶԱՐԱՇԵՆ» ՍՊԸ		

ԱՍՏԻՃԱՆԱԿԱՆԴԱԿԻ ԲԱԶՐԻՔԻ ԴԵՏԱԼ

Մ1/25



ԱՍՏԻՃԱՆԱԿԱՆԴԱԿՆԵՐԻ ՀԱՐԴԱՐՄԱՆ ՆՅՈՒԹԵՐԻ ԱՄՓՈՓ ՄԱՍՆԱԳԻՐ

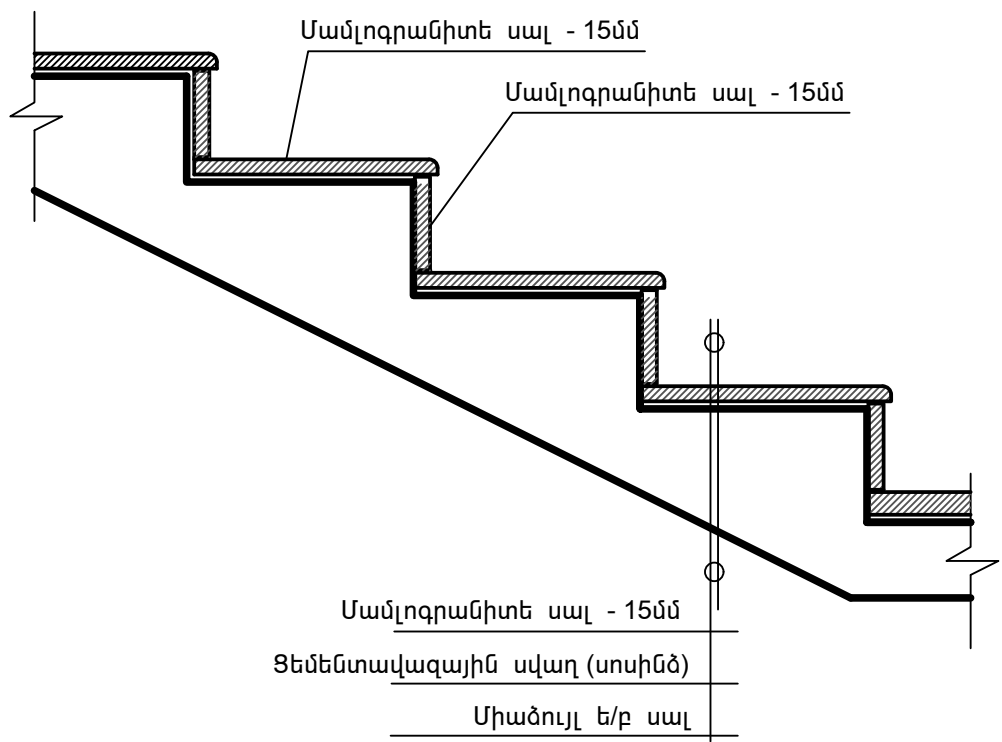
ԱՇԽԱՏԱՆՔՆԵՐԻ ԱՆՎԱՆՈՒՄՆԵՐԸ	Չ/Մ	ԸՆԴԱՄԵՆԸ
ԱՍՏԻՃԱՆԱԿԱՆԴԱԿՆԵՐԻ ՄԱՍԼՈԳՐԱՆԻՏԵ ՀԱՏԱԿՆԵՐԻ ԻՐԱԿԱՆԱՑՈՒՄ	ՔՄ	4
ԱՍՏԻՃԱՆԵՐԻ ՄԱՍԼՈԳՐԱՆԻՏԵ ՍԱԽԿՆԵՐԻ ԻՐԱԿԱՆԱՑՈՒՄ	ՔՄ	8
ԱՍՏԻՃԱՆԱՏԱԿԵՐԻ ԵՎ ԿՈՂԱՄԱՍԵՐԻ ՄԱՍԼՈԳՐԱՆԻՏԵ ԵՐԵՍԱՊԱՏՎԱԾՔԻ ԻՐԱԿԱՆԱՑՈՒՄ	ՔՄ	5
ԱՍՏԻՃԱՆԱԿԱՆԴԱԿԻ ՄԱՍԼՈԳՐԱՆԻՏԵ 10 ՄՄ ԲԱՐՁՐ. ՇՐԻՇԱԿՆԵՐԻ ԻՐԱԿԱՆԱՑՈՒՄ	ԳՄ	14.3
ԱՍՏԻՃԱՆԱԿԱՆԴԱԿԻ ՊԱՏԵՐԻ ԵՎ ՇԵՊԵՐԻ ՄԱԾԻԿԱՊԱՏՈՒՄ ԳԻՊՍԱՅԻՆ ԵՎ ԿԱՎՃԱՅԻՆ ՄԱԾԻԿՈՎ ԵՎ ՆԵՐԿՈՒՄ ԼԱՏԵՔՍԱՅԻՆ ՆԵՐԿՈՎ	ՔՄ	60
ԱՍՏԻՃԱՆԱԿԱՆԴԱԿՆԵՐԻ ԵՎ ԱՍՏԻՃԱՆԱԿԱՆԴԱԿԻ ՄՈԱՍՏԱԳԻ ՄԱԾԻԿԱՊԱՏՈՒՄ ԳԻՊՍԱՅԻՆ ԵՎ ԿԱՎՃԱՅԻՆ ՄԱԾԻԿՈՎ ԵՎ ՆԵՐԿՈՒՄ ԼԱՏԵՔՍԱՅԻՆ ՆԵՐԿՈՎ	ՔՄ	20
ԱՍՏԻՃԱՆԱԿԱՆԴԱԿՆԵՐԻ ԵՎ ԱՍՏԻՃԱՆԱԿԱՆԴԱԿՆԵՐԻ ՀԱՏԱԿՆԵՐԻ 3 ՄՄ ՀԱՍ. Ց/Ա ՍԿԱԳԻ ԻՐԱԿԱՆԱՑՈՒՄ	ՔՄ	17

* ԱՍՏԻՃԱՆԱԿԱՆԴԱԿՆԵՐՈՒՄ ԻՐԱԿԱՆԱՑՎՈՂ ԲՈԼՈՐ ՄԱՍԼՈԳՐԱՆԻՏԵ ՍԱԼԵՐԻ ՀԱՍՏՈՒԹՅՈՒՆԸ ՈՉ ՊԱԿԱՍ 10 ՄՄ

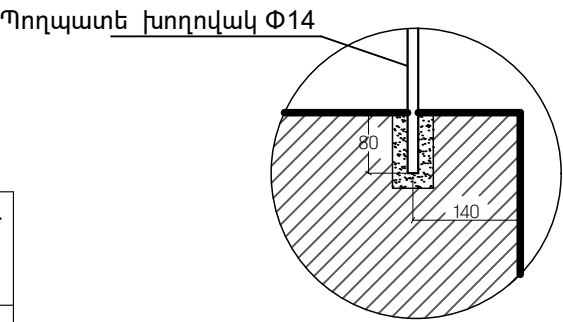
ՄԱՍՆԱԳԻՐ ԲԱԶՐԻՔԻ ՀԱՄԱՐ

NN	ՆՇԱՆԱԿՈՒՄ	ԱՆՎԱՆՈՒՄ	ՔԱՆԱԿ	ՉԱՆԳԱԾ ԿԳ	ՆԵՐԿՈՒՄ ՔՄ
1	ГОСТ 8639-82	30x30x2.0 L=10400	1	17,7	1,25
2	ГОСТ 30245-2003	50x30x2.0 L=8600	1	19,9	1,4
3	ГОСТ 8639-82	15x15x1.0 L=25800	1	11	1,55

ՀԱՏՈՒՅԹ "1" Մ1/10



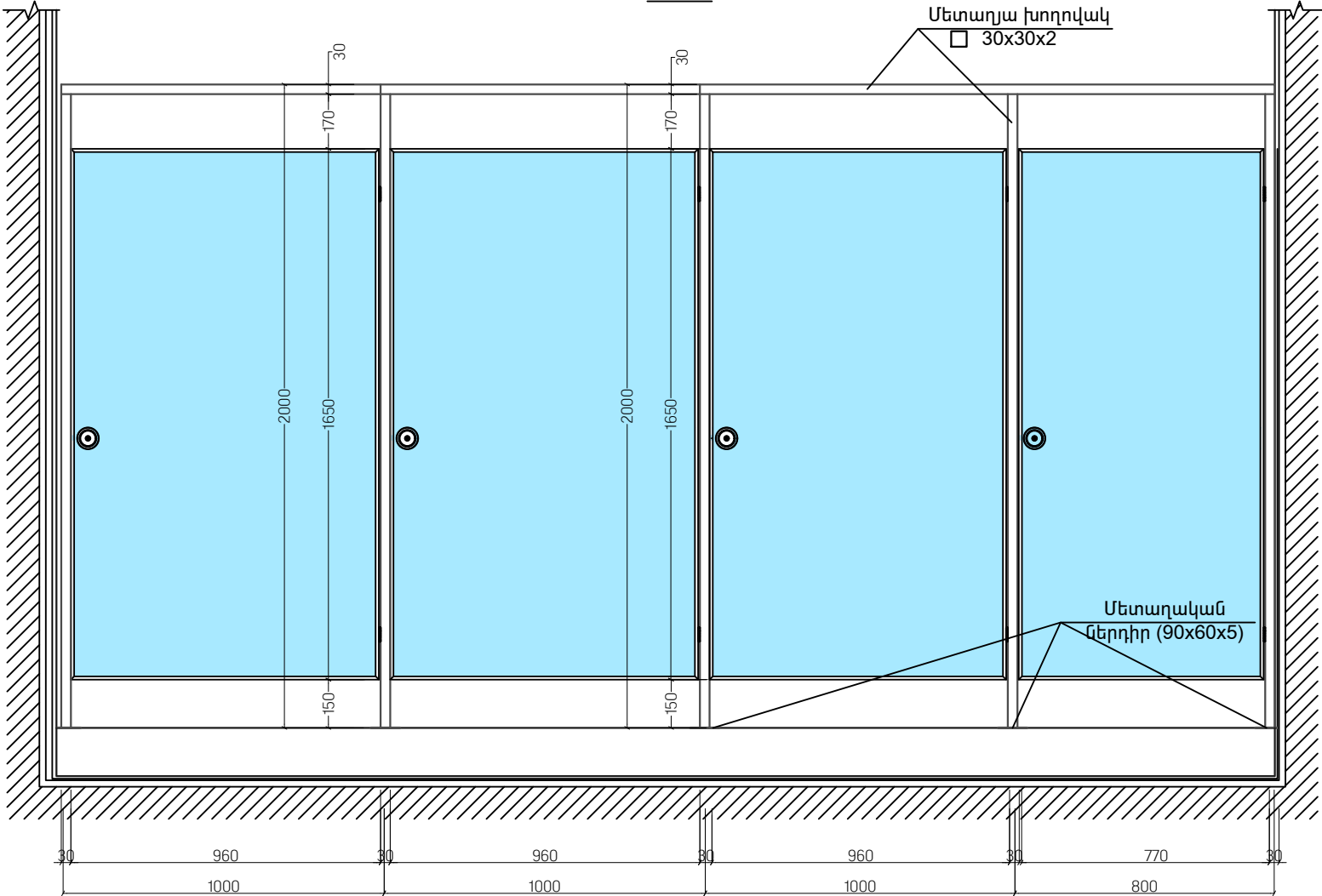
ՀԱՏՈՒՅԹ "2" Մ1/10



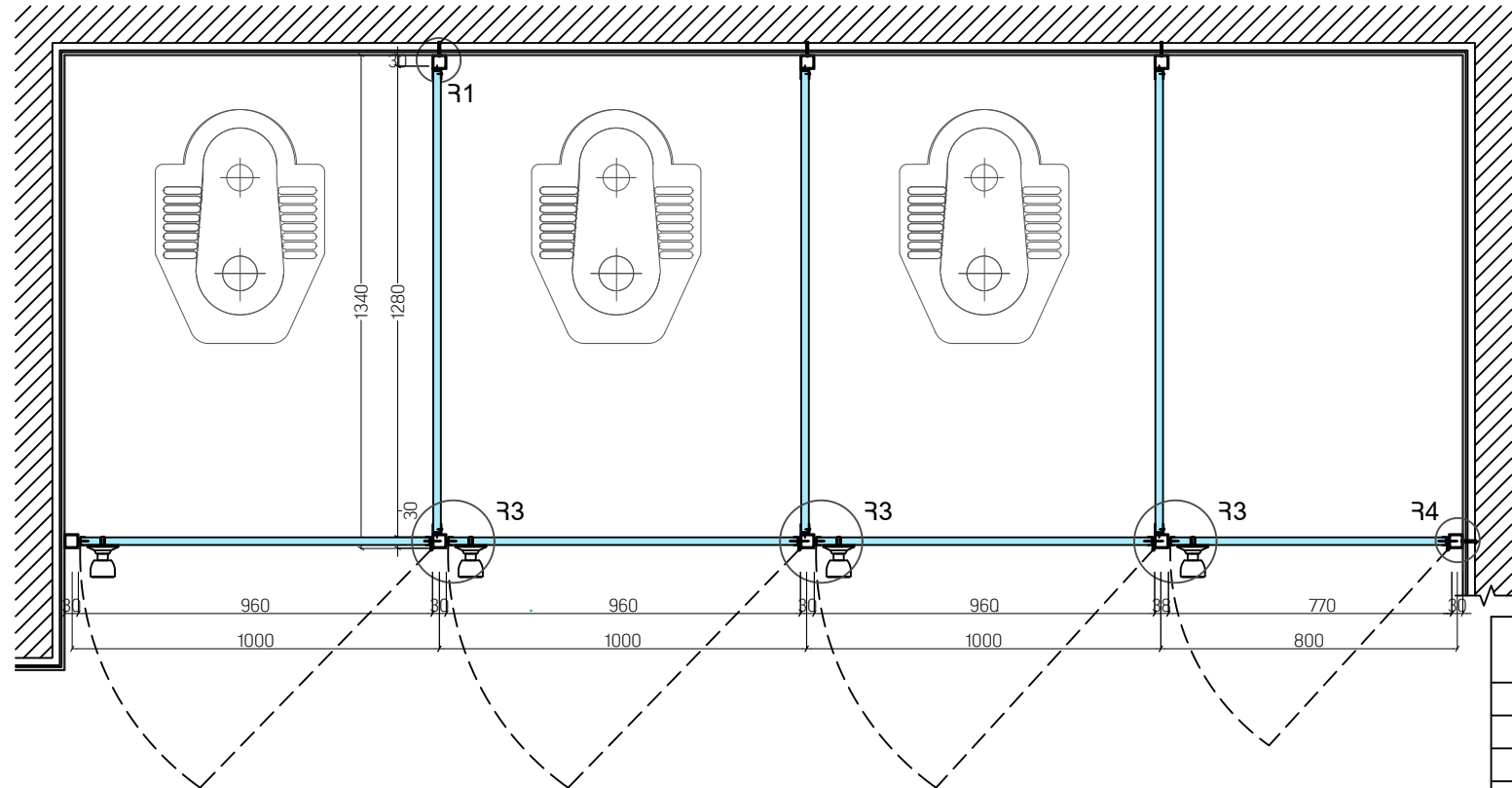
«ՀՀ ՈՍՏԻԿԱՆՈՒԹՅԱՆ ԿՐԹԱՀԱՄԱԼԻՐ» ՊՈԱԿ-Ի ՈՉ ՄԱՍՆԱՇԵՆՔԻ 2-ՐԴ ՀԱՐԿԻ ՎԵՐԱՆՈՐՈԳՈՒՄ				ՊԱՏՎԵՐ ՀՀ ՈԿ ԳՀԱՇՁԲ-17/2		
ՃԱՐՏԱՐԱՊԵՏԱԿԱՆ ՄԱՍ				ՓՈՒԼ ԱՆ	ԹԵՐԹ 13	ԹԵՐԹԵՐ 16
ԱՍՏԻՃԱՆԱԿԱՆԴԱԿԻ ԲԱԶՐԻՔԻ ԴԵՏԱԼ, ՀԱՐԴԱՐՄԱՆ ՆՅՈՒԹԵՐԻ ԱՄՓՈՓ ՄԱՍՆԱԳԻՐ				«ՀԱԶԱՐԱՇԵՆ» ՍՊԸ		

ԼԱՍՐՆԱՅՎԱԾ ՓԱՅՏԱՏԱՆՆԵՐԻ ՆԱԽԱՐԱՐՈՒՄ

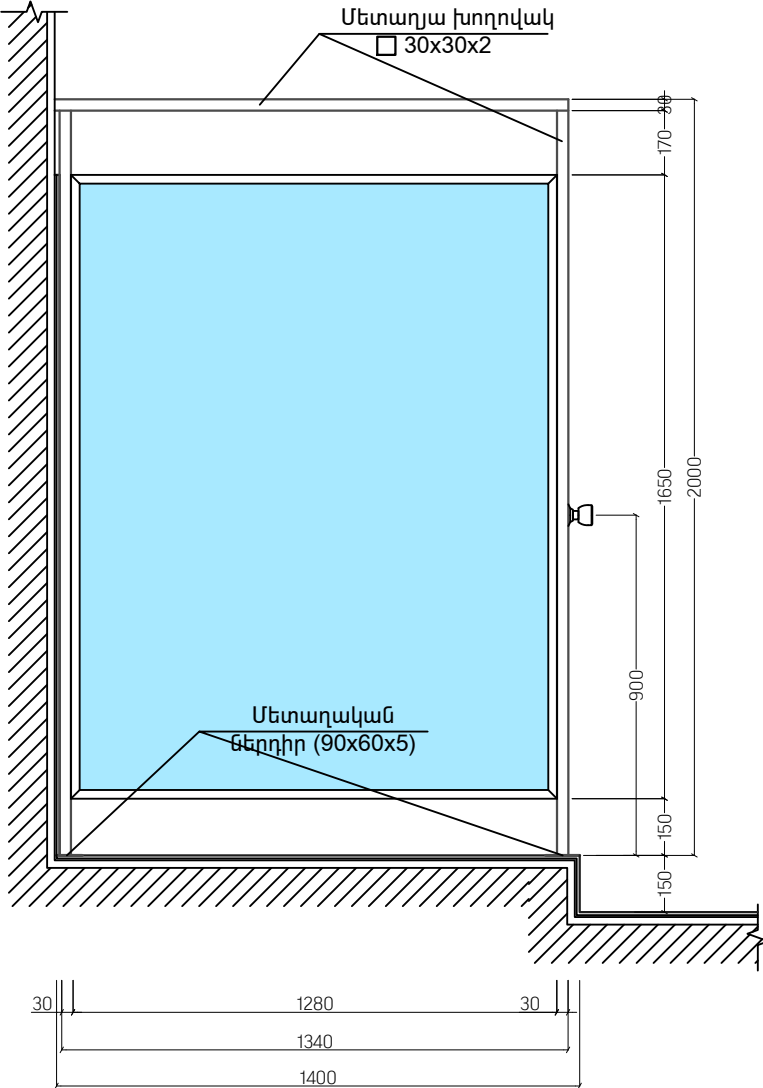
ՏԵՍԲ ԴԻՄԱՑԻՑ
Մ 1:20



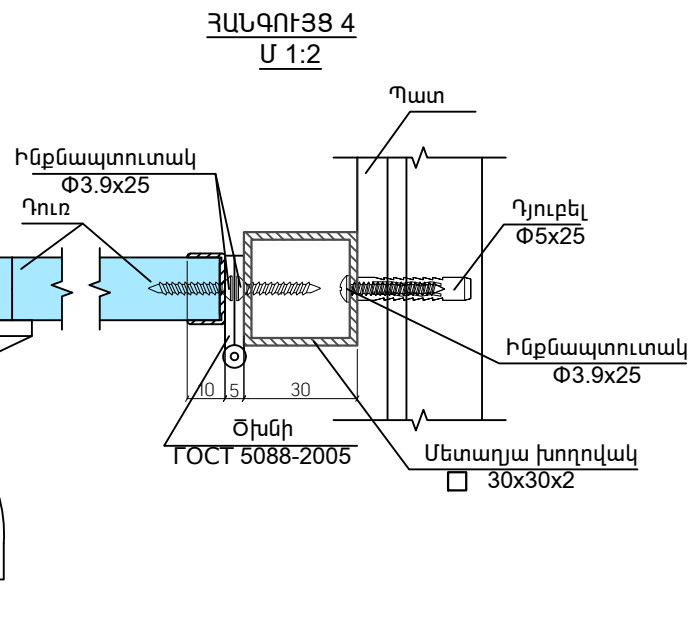
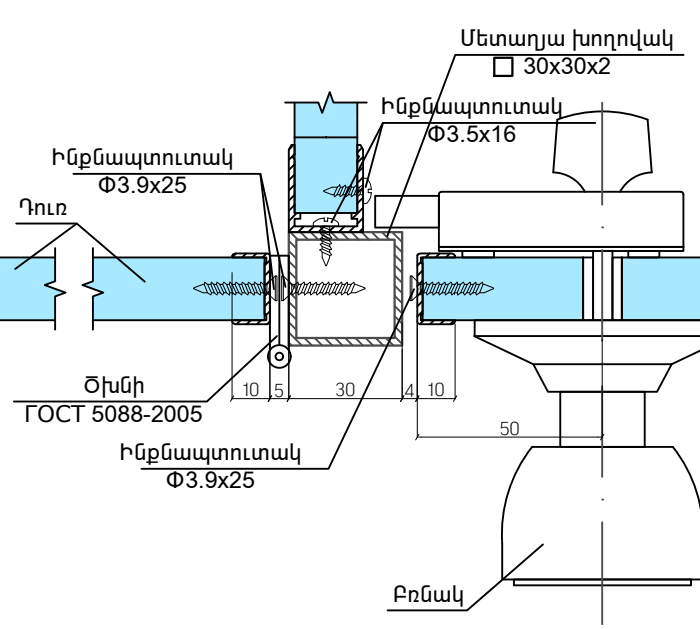
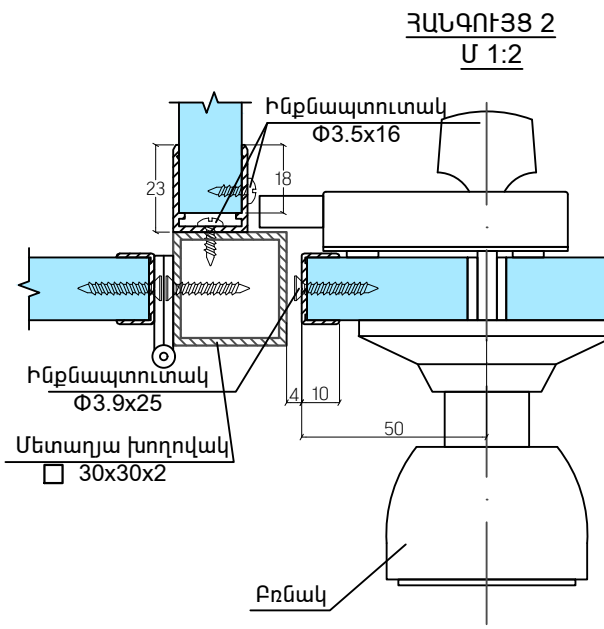
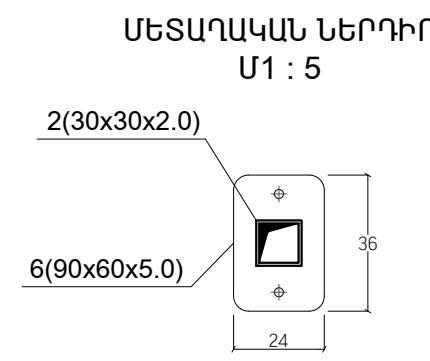
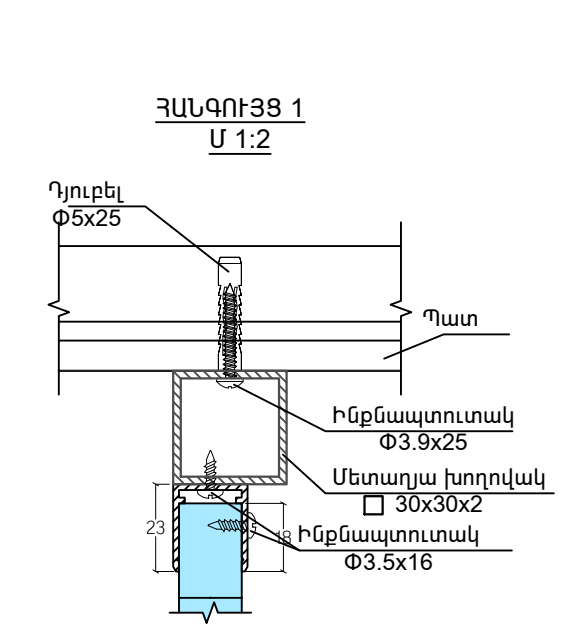
ՀԱՏԱԿԱԳԻԾ
Մ 1:20



ՏԵՍԲ ԿՈՂԹԻՑ
Մ 1:20




«ՀՀ ՈՍՏԻԿԱՆՈՒԹՅԱՆ ԿՐԹԱՅԱՄԱԼԻՐ» ՊՈԱԿ-Ի ՈՉ ՄԱՍՆԱՇՆԵԼՔԻ 2-րդ ՀԱՐԿԻ ՎԵՐԱՆՈՐՈԳՈՒՄ				ՊԱՏՎԵՐ ՀՀ ՈԿ ԳՀԱՇՁԲ-17/2		
				ՓՈՒԼ	ԹԵՐԹ	ԹԵՐԹԵՐ
				ԱՆ	14	16
ՃԱՐՏԱՐԱՊԵՏԱԿԱՆ ՄԱՍ ՍԱՆՀԱՆԳՈՒՅՑԻ ԼԱՍՐՆԱՅՎԱԾ ՄԻՋՆՈՐՄԻ ՀԱՆԳՈՒՅՑՆԵՐ				«ՀԱՋԱՐԱՇԵՆ» ՍՊԸ		
ՃԱՐՏԱՐԱՊԵՏ	Տ.ՀԱԿՈԲՅԱՆ					



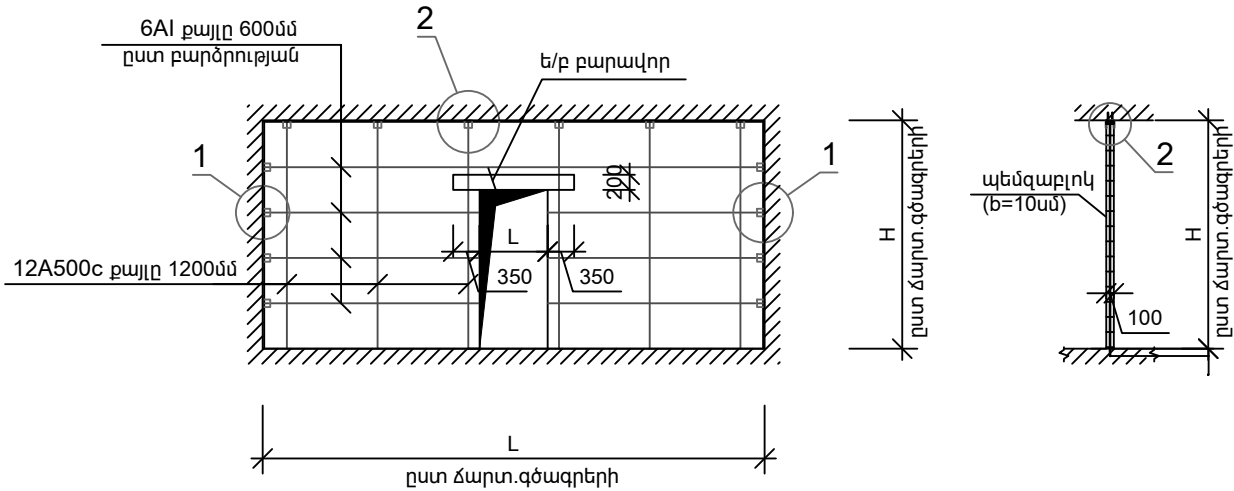
ՄԱՍՆԱԳԻՐ ԵՐԿՈՒ ՍԱՆՋԱՆԳՈՒՅՑՆԵՐԻ ՀԱՄԱՐ

NN	ՆՇԱՆԱԿՈՒՄ	ԱՆՎԱՆՈՒՄ	ՔԱՆԱԿ	ՋԱՆԳՎԱԾ ԿԳ	ՆԵՐԿՈՒՄ ՔՄ
1	ГОСТ 12336 - 78	30x30x2.0 L=46000	1	78.2	5,52
2	Ալյումինե Ո պրոֆիլ	23x20x2.0 L=35200	1	-	
3	Ալյումինե Ո պրոֆիլ	10x20x2.0 L=46600	1	-	
4	ГОСТ 5088-2005	Ծխնի	16	-	
5		Բռնակ	8	-	
6	ГОСТ 103 - 76 *	90x60x5.0	16	3.52	
7		Երկկողմանի լամինատ b=16.6մմ	1	25 մ²	

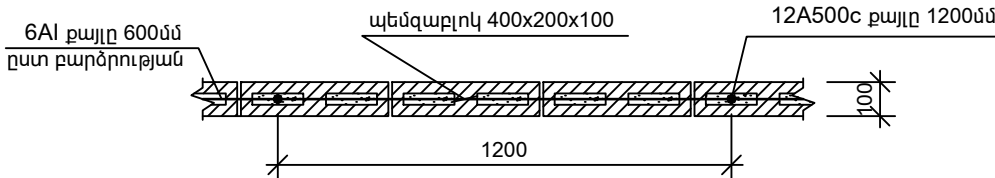
ԾԱՆՈԹՈՒԹՅՈՒՆ
1. Պրոֆիլները նախատեսել ալյումինից

«ՀՀ ՈՍՏԻԿԱՆՈՒԹՅԱՆ ԿՐԹԱՀԱՄԱԼԻՐ» ՊՈԼՎ-Ի ՈՉ ՄԱՍՆԱՇԵՆԵԻ 2-րդ ՀԱՐԿԻ ՎԵՐԱՆՈՐՈԳՈՒՄ				ՊԱՏՎԵՐ ՀՀ ՈԿ ԳՀԱՇՁԲ-17/2		
			ՃԱՐՏԱՐԱՊԵՏԱԿԱՆ ՄԱՍ	ՓՈԼ	ԹԵՐԹ	ԹԵՐԹԵՐ
				ԱՆ	15	16
ՃԱՐՏԱՐԱՊԵՏ	Տ.ՀԱԿՈԲՅԱՆ		ՍԱՆՋԱՆԳՈՒՅՑԻ ԼԱՄԻՆԱՑՎԱԾ ՄԻՋՆՈՐՄԻ ՀԱՆԳՈՒՅՑՆԵՐ	«ՀԱՋԱՐԱՇԵՆ» ՍՊԸ		

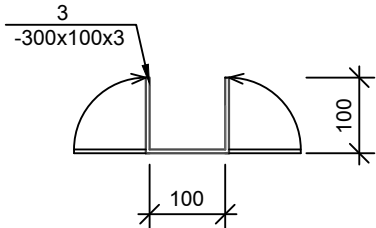
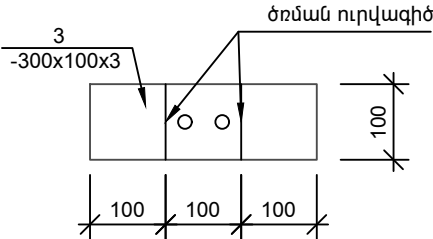
ՄԻՋՆՈՐՄԻ ԱՄՐԱՆԱՎՈՐՄԱՆ ԵՎ ԱՄՐԱՑՄԱՆ ՍԽԵՄԱ Մ1:50
(b=10սմ)



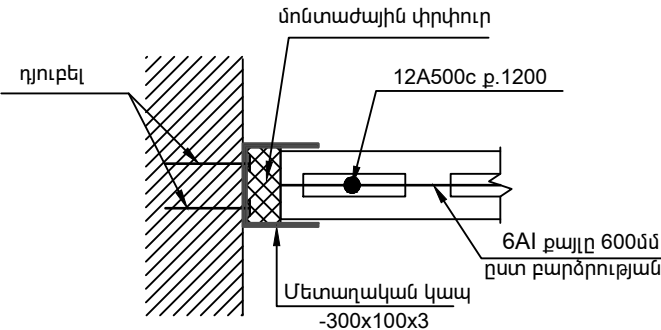
Միջնորմների ամրանավորման սխեմա (b=10սմ)



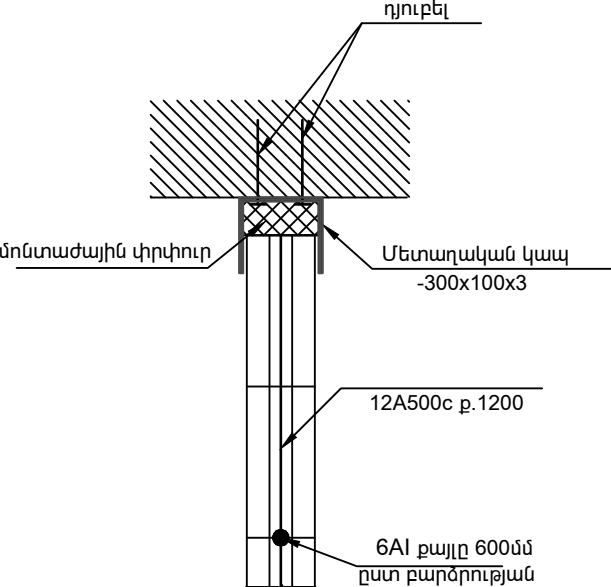
ՄԵՏԱՊԱԿԱՆ ԿԱՊ
քաշը G=0.71կգ



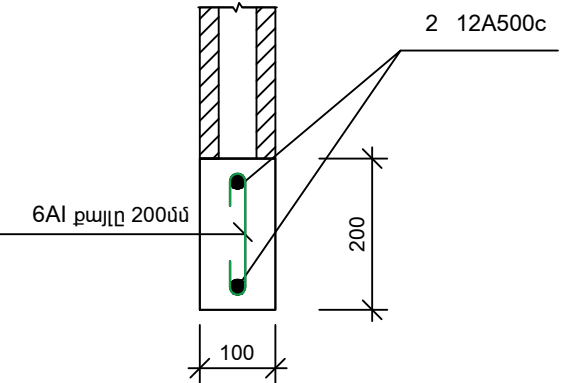
ՀԱՆՈՒՅՑ - 1



ՀԱՆՈՒՅՑ - 2



Բարավորների իրականացում
միջնորմներում (b=10սմ)



Ծավալների ամփոփագիր b=10սմ միջնորմների իրականացման համար	
ա. միջնորմների իրականացում (b=10սմ)	
• Ամրան 12A500c -----	ΣL =97.6գծ.մ---G=87կգ
• Ամրան 6Al -----	ΣL =213.5գծ.մ---G=47.6կգ
• Մետաղական կապ d=3մմ-----	n=137հատ -----G=97.3կգ
• Պենզաբլոկի անցքերի լցում B7.5 դասի թեթև բետոնով -----	V=0.5մ³
• Ղյուբել մետաղական կապերի ամրացման համար 4 L=60մմ -----	n=274հատ
բ. ե/ք բարավորների իրականացում	
• Ամրան 12A500c -----	ΣL =27գծ.մ---G=24կգ
• Ամրան 6Al -----	ΣL =32 գծ.մ---G=7.1կգ
• Բետոն B12.5դասի -----	V=0.32 մ³
• Պենզաբլոկ 400x200x100 -----	S=172.3մ²
• Պենզաբլոկ 400x200x200 -----	S=1.9մ²

- 1.Միջնորմները ամրացնել սյուների և ծածկերի մետաղական կապերի միջոցով, որոնք տեղադրվում են միջնորմների երեք կողմերում 600մմ քայլով: Միջնորմների կարճ տեղամասերում տեղադրել ոչ պակաս երկու մետաղական կապ:
2.Միջնորմների շարման պրոցեսում պենզաբլոկի անցքերը լցնել B7.5 դասի թեթև բետոնով:
3.Միջնորմների և բացվածքների բոլոր չափերը տես ճարտարապետական գծագրերում:

«ՀՀ ՈՍՏԻԿԱՆՈՒԹՅԱՆ ԿՐԹԱՅԱՍԱԼԻՐ» ՊՈԱԿ-Ի ՈՉ ՄԱՍՆԱՇԵՆՔԻ 2-ՐԴ ՀԱՐԿԻ ՎԵՐԱՆՈՐՈՂՈՒՄ				ՊԱՏՎԵՐ ՀՀ ՈԿ ԳՀԱՇՁԲ-17/2		
ՃԱՐՏԱՐԱՊԵՏԱԿԱՆ ՄԱՍ				ՓՈՒԼ	ԹԵՐԹ	ԹԵՐԹԵՐ
				ԱՆ	16	16
ՃԱՐՏԱՐԱՊԵՏ	Տ.ՀԱԿՈԲՅԱՆ		ՄԻՋՆՈՐՄԻ ԱՄՐԱՆԱՎՈՐՄԱՆ ԵՎ ԱՄՐԱՑՄԱՆ ՍԽԵՄԱ (b=10սմ)	«ՀԱԶԱՐԱՇԵՆ» ՍՊԸ		